

Der Köln-Guide von **H.O.M.E.** zur imm cologne **2014**

Das Designmagazin für modernes Leben

# H.O.M.E.

## DESIGN GUIDE

### KÖLN

Highlights:  
Design & Events  
Restaurants, Bars,  
Hotels & Shops

powered by



# Designed für den SportlR in Dir.

## Die Volvo R-Design Modelle

Sie lieben aufregendes Design? Sie mögen einen sportlich und zugleich individuellen Auftritt? Dann fahren Sie mit den Volvo R-Design Modellen genau richtig. Mit exklusiven Designfeatures wie der dynamischen Frontpartie mit großen Lufteinlässen, den Doppelendrohren am Heck und den einzigartigen Sportsitzen in Nubuk-Textil oder Nappaleder wird Ihr Volvo zum SportlR. Erleben Sie die einzigartige Verbindung von Leidenschaft, Sportlichkeit und Eleganz und erfahren Sie, warum Volvo die zufriedensten Kunden hat. Machen sie eine Probefahrt mit einem unserer R-Design Modelle.

*R*DESIGN



Erleben Sie skandinavisches Design und nutzen Sie unseren Volvo H.O.M.E. Shuttle-Service auf der imm Cologne vom 13.01.–19.01.2014.



**VOLVOCARS.DE**

Abb. zeigt Sonderausstattung.

Kraftstoffverbrauch kombiniert (l/100 km): 10,7–3,4; CO<sub>2</sub>-Emissionen kombiniert (g/km): 249–88 (gemäß vorgeschriebenem Messverfahren).

<sup>1</sup>Die Marke Volvo erzielte in der urheberrechtlich geschützten J.D. Power and Associates 2013 Germany Vehicle Ownership Satisfaction Study<sup>SM</sup> das beste Ergebnis. Nähere Infos finden Sie unter: [volvocars.de/kundenzufriedenheit](http://volvocars.de/kundenzufriedenheit) und [jdpower.com](http://jdpower.com).

**B&B**  
ITALIA

**Imm Cologne 13<sup>th</sup> - 19<sup>th</sup> January 2014**  
**Hall 11.1 Stand D011 C010 + D021 C020**

**B&B Italia Stores:**

**München**, Maximiliansplatz 21 - T. 089 461 368 0  
**Berlin**, beim Minimum Einrichten GmbH Torstrasse 140  
T. +49 3024 0477377 - **Plz 0 1 2 3 4 5** Andreas Weber  
T. +49 51305840584 weber@designkollektionen.de  
**Plz 5 6 7** Thomas Köber T. +49 173 7490937  
k2agentur@arcor.de - **Plz 0 7 8 9** Norbert Juelicher  
T. +49 172 9572772 norbertjuelicher@t-online.de

DESIGN PORTRAIT.

Sophie liebt Ray und zeitgenössische Kunst.

Ray, design von Antonio Citterio. [www.bebitalia.com](http://www.bebitalia.com)

WWW.IMM-COLOGNE.DE

# imm



Living Interiors

Das Event für schöne Räume auf der imm cologne.



**WOHNEN. EINRICHTEN. LEBEN.**  
DIE INTERNATIONALE MÖBELMESSE  
17.-19.01.2014

Offen für alle: Freitag bis Sonntag. Eintrittskarte = VRS-Fahrausweis  
Vorverkauf: [www.imm-cologne.de](http://www.imm-cologne.de), KölnTicket und VVK-Stellen



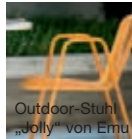
Koelnmesse GmbH, Messeplatz 1, 50679 Köln, Tel. 01806 913 131\*, Fax 0221 821-99 1180, [imm@visitor.koelnmesse.de](mailto:imm@visitor.koelnmesse.de)  
\*0,20 Euro/Anruf aus dem dt. Festnetz, max. 0,60 Euro/Anruf aus dem Mobilfunknetz



Molteni & C by Pfannes & Virnich



Restaurant „Acht“ Spichern Höfe



Outdoor-Stuhl „Jolly“ von Emu

### Come H.O.M.E.

Fühlen Sie sich wie zu Hause in der neuen imm cologne **H.O.M.E.** „Lounge“  
**Freuen Sie sich auf High-Class-Design der folgenden Marken auf 28 m²:**  
**neue Outdoor-Möbel „Jolly“ von Emu, Soundsystem „Pandoretta“, designt von Neue Wiener Werkstätte**

**Standort:** Übergang Passage Halle 2.2–3.2 Nord



COLOGNE DESIGN WEEK EDITORIAL ■

Die aktuelle **H.O.M.E.** am Kiosk. 228 Seiten Design zum Wohlfühlen



[www.home-mag.com](http://www.home-mag.com)

## Köln 2014: Welcome H.O.M.E.

Am Puls der Messestadt.

**Köln kompakt: der H.O.M.E. Design Guide zur internationalen Einrichtungsmesse imm cologne 2014.**

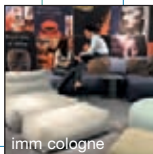
Die Messestadt im Griff: Der **H.O.M.E.** Design Guide zur imm cologne 2014, der von **H.O.M.E.**, Deutschlands Trendmagazin für moderne Lebensräume, herausgegeben wird, bringt alle wesentlichen Infos zur Designwoche am Rhein.

Ihr Heimvorteil: Der **H.O.M.E.** Design Guide ist auf 84 Seiten Programm und Wegweiser durch die Trends der imm cologne 2014, zu den angesagten Adressen für Restaurants, Bars und Shops. Selbstverständlich finden Sie hier auch die wichtigsten Events zum Design-Highlight des Jahres.

Design, das überrascht: **H.O.M.E.** ist das internationale Design- und Lifestyle-Magazin für das moderne Leben zu Hause. Ein Magazin, das Design, Wohnen, Architektur, Media, Moderne Kunst und Mobilität vernetzt und zu einem unverkennbaren Lifestyle zusammenfasst. **H.O.M.E.** geht stets voran, ganz besonders beim Thema Nachhaltigkeit, und ist als erstes Design-Magazin auf iTunes mit einer eigenen iPad-Ausgabe vertreten. Und parallel zur Printausgabe auf iKiosk als ePaper erhältlich.



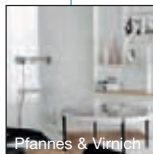
# INHALT



imm cologne



Design Post



Pfannes & Vinnich

[www.home-mag.com](http://www.home-mag.com)

## 010 IMM COLOGNE 2014

Die wohnlichen Trends der Möbel-Leitmesse

## 018 DESIGN POST

Der Design-Hotspot gegenüber der Messe

## 024 SHOPS

Feine Adressen zum Shoppen und Flanieren

## 042 HOTELS

Design-Hotels für Stil-Traveller

## 052 RESTAURANTS

Genuss für Design-Gourmets

## 066 BARS

Schöne Locations, ideal für Après-Messe-Drinks

## 074 EVENTS

Ausgewählte Events zur Cologne Design Week

## 080 SIGHTSEEING

Kultur-Empfehlungen für den kurzen Köln-Bummel

## 083 STADTPLAN

Die **H.O.M.E.** VOLVO VIP-Shuttle Service-Route: stilvoll und schnell zu den wichtigsten Design-Locations und Events in Köln

### IMPRESSUM

**Medieninhaber/Verlag** ahead media GmbH, Schlesische Straße 29–30, 10997 Berlin, Tel.: 030 6113080, Fax: 030 6113088, E-Mail: [ahead.berlin@aheadmedia.com](mailto:ahead.berlin@aheadmedia.com)

**Homepage** [www.home-mag.com](http://www.home-mag.com)

**Chefredakteur** Alexander Geringer

**Redaktion** Gerhard Amann, Sandra Piske

**Fotografen** Hélène Binet, Philipp Käfer, Karsten Jipp/Koelnmesse, Wolfgang Burat, Bozica Babic, Anke Delke, Constantin Meyer, Christian Kieß, Museum für Kommunikation Frankfurt, Uwe Spöring, Kapeschmidt.com, Volker Schäffner, Natalie Bothur, Jörg Schüller, Frank Jankowski, Lucia Grompone, Andreas Weiss, Jean-Baptiste Fastrez

**Grafik** Anton-Georg Kiener **Scanner-Operator** Alexander Pieler **Korrektorat** Paul Zöchbauer

**Verantwortlich im Sinne des Presserechts**

**für den Inhalt** Alexander Geringer, Anschrift: siehe Verlag **Geschäftsführung** Alexander Geringer

**Finanzen und Controlling** Gabriele Takats

**Verlagsleitung & Konzeption** Angelika Müller, Assistenz: Luisa Friedrichs ([lf@aheadmedia.com](mailto:lf@aheadmedia.com))

**Druck** Blumedia GmbH, München



Besuchen Sie uns  
in Halle 11.3, Gang O 020/P 021

BEAUTIFUL STATEMENTS. **ligne roset®**

# WILLKOMMEN IM NEUEN DESIGNJAHR – WILLKOMMEN ZUR IMM COLOGNE!

**Mit der ersten Interior-Design-Messe des Jahres geht 2014 gleich stark los.**

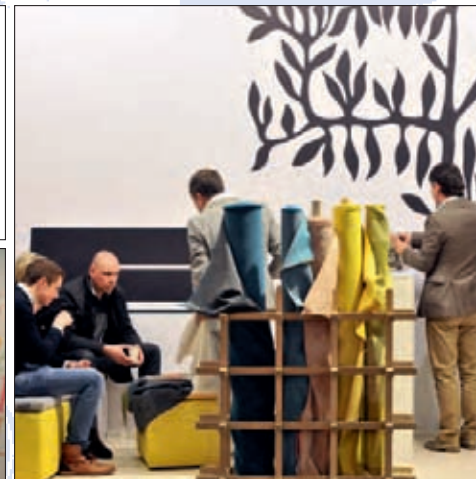
Über 1.100 Unternehmen aus 50 Ländern, darunter die führenden Brands der Branche, zeigen ab dem 13. Januar 2014 Neuheiten, Trends und Innovationen und machen die imm cologne zum Magneten für die gesamte Einrichtungs-Szene. In diesem Jahr wird die Messe erneut durch das Messeformat LivingInteriors mit einem Schwerpunkt auf ganzheitlichen Wohn- und Einrichtungskonzepten ergänzt.

Die gute Nachricht für Designfans: Die neue Hallengestaltung bietet dem Design noch mehr Raum. Das Herz der Szene schlägt 2014 in den Hallen 1, 2.2, 3.2 und 11. Ausgangspunkt und Rückgrat des Kölner Design-Parcours ist der Bereich Pure in der Halle 11. Visionäre Möbel- und Einrichtungskonzepte verspricht nun zum zweiten Mal die Halle 3.2 Pure Editions. In die Halle 2.2 umgezogen ist das Pure Village samt unkonventionellen Marken- und Produktinszenierungen. Im Kreativdorf der Messe präsentieren Premiumlabels mit Designanspruch aller einrichtungsrelevanten Bereiche ihre Produkte. Schon zum dritten Mal ist das Pure Village auch Standort von „Das Haus – Interiors on Stage“, das 2014 die Wohnvision der Dänin Louise Campbell zeigt. Die westlich gelegene Halle 1 widmet sich ganz dem Designnachwuchs. Unter dem Namen PureOne – Design Injection wird ein großer Pool an Kreativität präsentiert. Hier wird auch den ausgewählten Teilnehmern des D3 Contests eine Plattform geboten.



*imm cologne //*  
*LivingInteriors* findet vom  
13. – 19.1.2014 statt  
*imm cologne*  
Messeplatz 1, 50679 Köln,  
Tel.: 0221 821-2627,  
[www.imm-cologne.de](http://www.imm-cologne.de)  
**Publikumstage:**  
17.1.–19.1.2014, Fr–So

**Öffnungszeiten:**  
Mo–Sa 1–18 Uhr,  
So 9–17 Uhr  
**Weitere Infos:**  
[www.imm-cologne.de](http://www.imm-cologne.de),  
[www.livinginteriors-cologne.de](http://www.livinginteriors-cologne.de),  
[www.purevillage.de](http://www.purevillage.de)







## DAS HAUS – INTERIORS ON STAGE

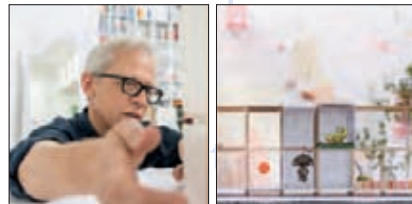
Im dritten Jahr des Designevents zeigt die dänische Designerin Louise Campbell bei der imm cologne 2014 ihre Wohnvision.

Die begehbare Inszenierung einer ganz persönlichen Wohnvorstellung „Das Haus – Interiors on Stage“ ist ein absoluter Publikumsmagnet der Kölner Möbelmesse. 2014 bespielt die dänische Möbel- und Leuchtdesignerin Louise Campbell die Fläche und zeigt sich von der ungewöhnlichen Aufgabe begeistert: „Freie Hand zu haben, um die realitätsnahe Geschichte von einem idealen Heim zu erzählen, ist natürlich eine wirklich wundervolle Herausforderung. Aber auch eine schwierige.“ Louise Campbell löst die Aufgabe mit Freude an der Weiterentwicklung der skandinavischen Moderne, verspielten Elementen, Mut zum Experiment bei Formen und Materialien und einem feinen Gespür für den Einsatz von Licht.

Louise Campbell zeigt dem Kreativdirektor der imm cologne Dick Spierenburg in ihrem Studio in Kopenhagen ihren Entwurf für „Das Haus“



„Das Haus“ steht während der imm cologne 2014 im Pure Village in der Halle 2.2.



Philipp Käfer

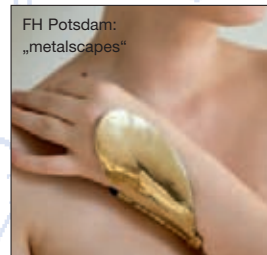
Das experimentelle Ausstellungsformat PureOne – Design Injection zeigt die Entwürfe junger Designer

In der Halle 1 erhält der Nachwuchs Raum für die Selbstdarstellung seiner innovativen Ideen. So ist etwa das Berliner Design-Duo Famos mit den faltbaren Wandpaneelen „PIL“ vertreten (re.)



FH Potsdam: „metalscapes“

Felix Rassmann



## PUREONE – DER DESIGN-NACHWUCHS

Im neuen nicht-kommerziellen Segment PureOne der imm cologne 2014 zeigt der Nachwuchs sein Können.

Einen ungeheuren Pool an Kreativität erleben Messebesucher in der neu konzipierten Halle 1 – der wegweisenden Plattform für junges Design. Unter dem Namen PureOne – Design Injection präsentiert die Messe 2014 zum ersten Mal ein experimentelles Ausstellungsformat mit den außergewöhnlichen Inszenierungen und Projekten von jungen Designern bzw. Gruppen wie Famos, Felix Rassmann, Philipp Käfer und dem Nachwuchs der Fachhochschule Potsdam. Neben an ausgewählte Newcomer im Rahmen des D3 Contests ihre frischen Ideen aus und zeigen die Talentschmieden der internationalen Hochschulszene ihren kreativen Output.

## COLOGNE DESIGN WEEK DIE DESIGNHALLEN DER IMM COLOGNE

**HALLE 2.2** Actual Design Studio, Ames, Ardebjaja, Arteco, Artisan, Bale, Baltensweiler, Brabbu, Branka Blasius Bureau, Brokis, Brune, Carpet Concept, Colico, Campus Lifestyle, Ciclotte, Concrete, Der Möbelmacher, Domus, Eloni, Georg Bechter, Gera, Hive, Hou Liang, International Graphics, Joval, Kang Shin, Kaschkasch, Kenneth Cobonpue, Kubikoff, Kvadra, L&Z, lasfera, Laura Meroni by Next, Vanmokum, Lehni, LG Hausys, Lladro, Lina Design, linea1, LLSTOL, Loehr, maigrau, Martin Breuer-Bono, Martin Neuhaus, Menina Design, Mocoba Loft, Mox, Naber, NCS Colour, New Tendency, Oligo, Ongo, Pepe Heykoop, Pliet, PMDL, Project Group, RAL, REDI, Rike Scholle, Röthlisberger Schreinerei, Rukotvorine, Sculptures Jeux, Sebastian Scherer, shibui, Sika-Design, Sisman, Sophisticated Living, Steinberg, Collection Sabine Stiegler, System 180, Thut, Tolix, unici, vitamin design, Wang Limin + Lu Xiaoyi, Wilde+Spieth, Zoeppritz Carpets, Zieta

**HALLE 3.2.** &tradition, Artek, Bocci, Böwer, burgbad, Capo D'Opera, Ceramiche Mutina, De Castelli, Discipline, Duont de Nemours, E15, Effegibi, Emu, Expormim, Extremis, Fratelli Fantini, Functionals, Gubi, Haapo, hansgrohe, Hiervé, horgenglarus, Kristalia, Label, Lago, Norbert Brakonier, Manutti, Matière Grise, Muuto, nanimarquina, Norman Copenhagen, Pension für Produkte, pulpo, Roomsafari, Rossin, Ruckstuhl, Sanktjohanser, Secrets Brands, Slide, String, Supergrau, Thonet, Tom Dixon, Treku, Verpan, Viteo, Vitra, Vondom, VS Vereinigte Spezialmöbelfabriken, Glaeser Wogg, Zeitraum

**HALLE 11.1** ABC Reoler, Alivar, Arketipo, Artanova, Aksel Kjersgaard, B&B Italia, Belfakto, B.I.C. Carpets, bordbar, Bretz, Busnelli, Cattelan Italia, Cierre Imbottiti, D-19, Danerka, De Padova, Designercarpets, Dreieck, Duret, Ethnicraft, Fast, Feldkircher, Flou, Frei Frau, Frigerio, Gaber, Gallotti & Radice, Gandia Blasco, Girsberger, Gramrode, Golran, Heldense, Hey-Sign, HolzWerk feine moebel, Houe, Hund, IWL, Jan Kurtz, Janua, KFF, Living Divani, LivingCarpets, Livingzone, Lundia, LoCa, Luigi Sartori, Luna, Naver Collection, Machalke, miinu, Müller, Object Carpet, Ondarraeta Contract, Pedro, Poliform, Reflex, Riva, Rodam, Scab Giardino, Schulte, Seltz, Signet, Softline, Tischlerei Sommer, Sur & Plus, Swiss Plus, T.D., Technogym, Tojo, Tom Rossau, TON, Universo Positivo, Valentini, Variér, Verzelloni, Vibieffe, Vi-Spring, Weishäupl, Woodnotes

**HALLE 11.2** Albrecht Creative Concepts, Antolini, Baxter, brühl, Cane-line, Cassina, Cerámicas Aparici, ClassiCon, conmoto, D-TEC, de Sede, Domaniecki Carpetence, Draenert, Fischer Möbel, Flexform, Frag, Mobil Fresno, Frost, Gloster, Intertime, Jan Kath, Kendix De Ploeg, Christine Kröncke, kymo, Richard Lampert, Lapalma, Leolux, Luiz, MDF, Minotti, Mischioff, mminterier, Mobimex, Moonich, more, Müller, paxmann, pieperconcept, Piure, Pomp, Porada, Porro, Potocco, Ruhe & Raum, Ronald Schmitt, Schönbuch, Showroom Finland, Team by Wellis, Tecta, Tonon, Tribù, Vartian, Walter Knoll, Willisau, Wittmann

**HALLE 11.3** Bacher, Rolf Benz, BW Bielefelder Werkstätten, Caccaro, Conde House, COR, Dauphin, die Collection, Erpo, Franz Fertig, Frank Sitzmöbel, Gruber & Schlager, ipdesign, Interlücke, Jori, Kettnaker, Lambert, Lübke, Marac, MMV, Novamobili, Paschen & Companie, raumplus, Ligne Roset, Rüttimann, Scholtissek, Schramm, Spectral, Sudbrock, Team 7, TM Collections, Treca Interiors Paris, Werther, Yomei

# TRECA INTERIORS

PARIS

GENIESSEN SIE TRAUMHAFTE NÄCHTE

agence cdig - Designer : Sandrine Chollet - Photo : Michel Gibert



13.01.-19.01.2014  
HALLE 11.3 | S002-T002





## LIEBLINGSSTÜCKE AN LIEBLINGSORTEN

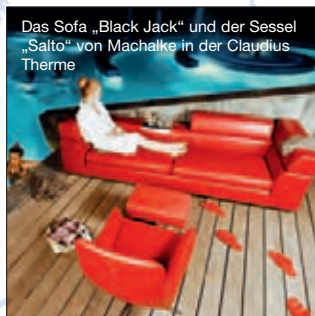
Sneak-Preview der Neuheiten 2014: Schon vor der Messe inszenierte die imm cologne einige Design-Highlights mitten in der Stadt.



Beschwingend schön:  
Sessel und Sofa „Palü“  
von Bretz am Kölner  
Tanzbrunnen



Das Boxspring-Polsterbett  
„Cocooning“ von Treca Interiors  
Paris am Bootshaus  
„Alte Liebe“



Das Sofa „Black Jack“ und der Sessel  
„Salto“ von Machalke in der Claudius  
Therme



Die italienische Lederspezialität  
„Capri“ von Baxter im Duthaus 4711



Die Badmöbelkollektion „Cono“  
von burgbad vor dem Hochwasser-  
pumpwerk Schönhauser Straße

Fotos: Karsten Jipp, Koelmesse

erfüllung finde ich  
an jenem ort,  
der meine  
sehnsucht stillt.



50 JAHRE  
ROLF BENZ



sehnsuchtsorte

STOFF  
UPGRADE

rolf-benz.com

### Alle Stoffe. Ein Preis. Der Günstigste!

Sichern Sie sich jetzt ihren Preisvorteil mit dem kostenlosen Stoff Upgrade für Rolf Benz EGO und Rolf Benz ONDA. Nur bis zum 30. April 2014. Weitere Informationen bei teilnehmenden Handelspartnern oder unter [rolf-benz.com](http://rolf-benz.com)

ROLF BENZ EGO

Design Edgar Reuter

ROLF  
BENZ

## VOM PAKETZENTRUM ZUR DESIGN POST

**100 Jahre Dreigelenkbogenhalle:  
Die Design Post feiert!**

Heute ist die 2005 aufwendig restaurierte Bogenhalle in Köln-Deutz die Ausstellungsfläche von 37 internationalen und namhaften Designlabels und Treffpunkt für Architekten, Industrie, Planer, Designer und Verbraucher. Ursprünglich wurde die 1914 eröffnete Dreibogenhalle allerdings zu einem ganz anderen Zweck errichtet: Sie diente als Verteilzentrum für Postpakete. Ab 1988 unter Denkmalschutz, erfolgte noch bis in die 1990er-Jahre eine Nutzung als Postbahnhof.

Nach Jahren des Leerstands wurde die Halle ab 2005 unter strengen Auflagen saniert und modernisiert und zu einer lichtdurchfluteten Ausstellungsfläche umgestaltet. Wo früher verteilt wurde, wird seither ausgetauscht: In der Design Post steht die Kommunikation der Branche im Vordergrund. Auf rund 3.000 Quadratmetern präsentieren Hersteller aus den verschiedensten Wohnbereichen Leuchten, Sofas, Betten, Teppiche, Textilien, Kleinmöbel und mehr. Neben den verschiedenen Vertretern der Branche steht der Showroom auch den Endverbrauchern offen, die sich hier ganz ohne Kaufzwang informieren können. Denn: Verkauft wird in der Design Post nicht.



Historischer Blick in das ehemalige Verteilzentrum für Postpakete



Bis in die 1990er-Jahre wurde das Gelände als Postbahnhof genutzt



**ÖFFNUNGSZEITEN:**  
13.1. – 19.1. 2014  
Mo–Fr 9–20 Uhr  
Sa–So 10–18 Uhr  
[www.designpostkoeln.de](http://www.designpostkoeln.de)

Fotos: Constantin Meyer, Christian Kieß, Museum für Kommunikation Frankfurt

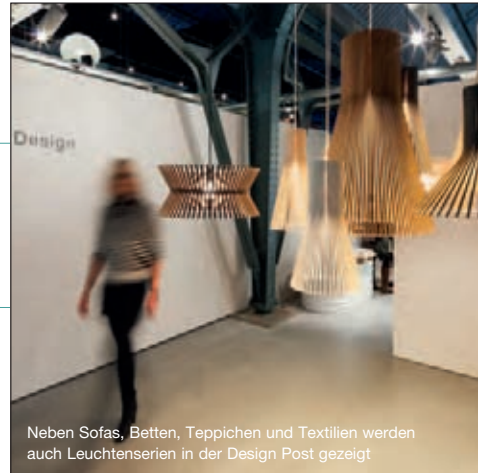


**Moderne Wohnwelten in einem historischen Gebäude. In der lichtdurchfluteten Design Post zeigen sich zeitgenössische Produkte, Trends und Innovationen von ihrer schönsten Seite.**

Die Design Post ist ein Ort der Information für Endkunden, Architekten, Händler und Designer. Farben, Materialien und Ausführungen können hier hautnah erlebt sowie als Inspirationsquelle genutzt werden. Dazu bietet die Dreigelenkbogenhalle das ganze Jahr über spannende Events und interessante Talks – oft in Anwesenheit namhafter Designer.



Zwischen den Präsentationsflächen blitzt hier und da die spektakuläre Architektur der Halle auf



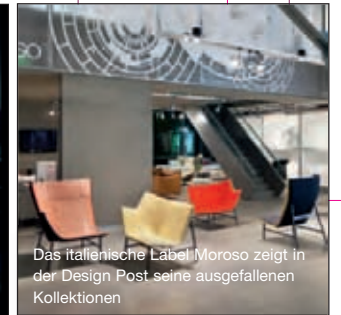
Neben Sofas, Betten, Teppichen und Textilien werden auch Leuchterserien in der Design Post gezeigt



Ist der Sessel auch wirklich bequem? Ganz ohne Kaufzwang können hier Möbel ausgetestet werden



Wohninspirationen pur: Farben, Materialien und Ausführungen können in der Design Post begutachtet werden



Das italienische Label Moroso zeigt in der Design Post seine ausgefallenen Kollektionen

**Design Post Köln**  
Deutz-Mülheimer-Str. 22a  
50679 Köln

**Die Öffnungszeiten der Design Post Köln zur imm cologne 2014:**

**13.1. – 19.1.2014**  
Mo–Fr 9–20 Uhr  
Sa–So 10–18 Uhr  
[www.designpostkoeln.de](http://www.designpostkoeln.de)



Beratung statt Verkauf: In der Design Post steht die Kommunikation im Vordergrund



Als Hauptstation für den **Volvo & H.O.M.E. Shuttle-Service** ist die Design Post auch 2014 wieder die zentrale Verbindung zu den wichtigsten Design-Events in Köln. Kostenfrei und komfortabel erreicht das Messepublikum so während der imm cologne die interessantesten Highlights in der Stadt. Die vollständige Route gibt es auf Seite 83.

■ COLOGNE DESIGN WEEK DESIGN POST

**AUSSTELLER**

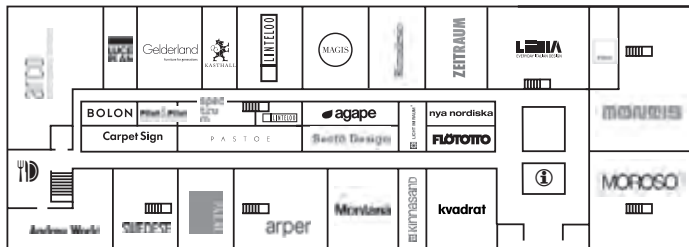
ACOUSTICPEARLS  
AGAPE  
ANDREU WORLD  
ARCO  
ARPER  
BOLON  
BUSCHFELD  
CARPET SIGN

FLÖTTOTTO  
GELDERLAND  
KASTHALL  
KINNASAND  
KVADRAT  
LAMMHULTS  
LEMA  
LICHT IM RAUM  
LINTELOO

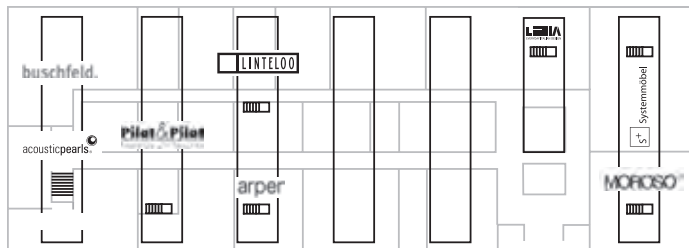
LUCEPLAN  
MAGIS  
MONTANA  
MONTIS  
MOROSO  
NYA NORDISKA  
PALAU  
PASTOE  
PILAT + PILAT

RIMADESIO  
ROHI  
S+  
SECTO DESIGN  
SPECTRUM  
SWEDESE  
ZETRAUM

**Erdgeschoss Ground Floor Wegweiser Signpost**



**Emporen Gallery Wegweiser Signpost**



lemamobili.com

imm cologne  
Besuchen Sie uns in der Design Post





▼ Alessi

Für den Kölner Flagshipstore wurde das Ausstellungskonzept Hani Rashids adaptiert, das bereits in den New Yorker Läden umgesetzt wurde.

Alessi Shop Köln, Mittelstr. 12, 50672 Köln, Tel.: 0221 29210840, [www.alessi.com](http://www.alessi.com), Mo–Fr 10–19 Uhr, Sa 10–18.30 Uhr



◀ Apropos

Der Traum in Pink ist in Köln schon eine feste Größe. Der Store lockt mit exklusiven Marken. Wer sich nicht zum Kauf verführen lässt, sollte sich wenigstens einen Kaffee im Innenhof gönnen.

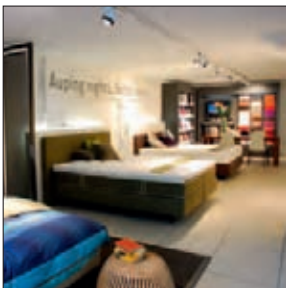
Apropos, Mittelstr. 3, 50672 Köln, Tel.: 0221 9259730, [www.apropos-store.com](http://www.apropos-store.com), Mo–Sa 10–19 Uhr



▲ BoConcept

Im Brandstore des dänischen Herstellers findet man aktuelle individuelle Möbel und Wohnaccessoires für die moderne Wohnung.

BoConcept, Hohenstaufenring 44–46, 50674 Köln, Tel.: 0221 65014760, [www.boconcept.de](http://www.boconcept.de), Mo–Fr 10–20 Uhr, Sa 10–18 Uhr, So (Schahtag) 13–17 Uhr



aupingshop by Pfannes & Virnich ▶

Ein Sortiment rund ums exklusive Schlafen: von feinsten Bettwäsche über exklusive Betten bis hin zu Unterfederungen.

aupingshop by Pfannes & Virnich, Hohenstaufenring 48–52, 50674 Köln, Tel.: 0221 99889940, [www.auping-shop.de](http://www.auping-shop.de), Mo–Fr 10–19 Uhr, Sa 10–18 Uhr

◀ Boutique Belgique

Hier kauft das modebewusste Volk des Belgischen Viertels seinen Look. Dazu gibt es alles, womit sich lifestyle- und modebegeisterte Menschen gerne umgeben: Mode, Accessoires, Bücher und Design.  
Boutique Belgique, Brabanter Str. 29, 50672 Köln, Tel.: 0221 78948569, [www.boutique-belgique.de](http://www.boutique-belgique.de), Mo–Sa 11–20 Uhr



Boffi ▼

Im Store in den Spichern Höfen warten die Neuheiten des minimalistischen Küchen- und Badexperten auf 400m².

Boffi Köln, Spichern Höfe, Spichernstr. 8, 50672 Köln, Tel.: 0221 94969966/65, [www.boffi-koeln.de](http://www.boffi-koeln.de), Di–Fr 10–19 Uhr, Sa 10–16 Uhr



▲ Boutique Fraukayser

Im Sortiment von Fraukayser: Bilderrahmen, Geschirrtücher, Küchenschürzen und Babykleidung mit aufgestickten Lebensweisheiten.

Boutique Fraukayser, Maastrichter Str. 40–44, 50672 Köln, Tel.: 0221 8232006, [www.boutique-fraukayser.de](http://www.boutique-fraukayser.de), Mo–Sa 12–19 Uhr



**Bretz >**

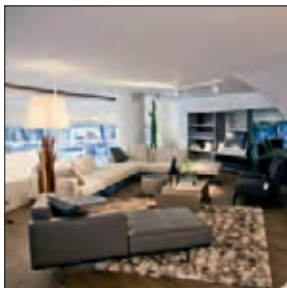
Vom exzentrischen „Cult Sofa“ bis zu minimalistischen Lümmel-Landschaften: Der Bretz Store Köln hat sie alle.

*Bretz Store Köln,  
Hohenstaufenring 62–Ecke  
Schaevenstr., 50674 Köln,  
Tel.: 0221 34892411,  
<http://koeln.bretz.de>,  
Mo–Sa 11–19 Uhr*



**▲ bulthaup am mediapark**

Im alten Eichamt von Köln werden auf 300 m<sup>2</sup> die Qualität, die Funktionalität und die Gestaltung von bulthaup-Designs demonstriert. *bulthaup am mediapark,  
Spichernstr. 77, 50672 Köln,  
Tel.: 0221 6503650,  
[www.vianden.bulthaup.de](http://www.vianden.bulthaup.de),  
Di–Fr 11–19 Uhr, Sa 11–18 Uhr*



**< Camerich**

Der erste Flagshipstore der jungen Edel-Marke Camerich in Deutschland catert für die Wohnbedürfnisse eines eleganten Lifestyles.

*Camerich, Hohenstaufenring 63,  
50674 Köln, Tel.: 0221 4204814,  
Mo–Fr 10–19 Uhr, Sa 11–18 Uhr*

**Cedon Art Shop >**

Der Bookshop im Wallraf-Richartz-Museum bietet eine breite Auswahl an kunstverwandten Produkten. Neben Büchern gibt es Poster, Designobjekte und Accessoires.

*Cedon, Obenmarsporfen  
(am Kölner Rathaus), 50667 Köln,  
Tel.: 0221 27798957,  
[www.cedon.de](http://www.cedon.de),  
Di–So 10–18 Uhr, Do 10–21 Uhr*



**▲ Chang13**

Der „Kölnreaner“ Chang ist Modedesigner und Besitzer des Chang Trees, eines Baumes inmitten seiner Boutique, unter dem zwischen koreanisch-kölnischer Mode und Accessoires allerlei Events stattfinden.

*Chang13, Maastrichter Str. 19,  
50672 Köln, Tel.: 0221 7192613,  
[www.chang13.de](http://www.chang13.de), Di–Sa 13–19 Uhr*



**> Droom**

Mittels Digitaldruck kann man sich hier Leuchten, Tische, Sitzelemente und vieles mehr ganz individuell gestalten lassen – auch nach den eigenen Entwürfen.

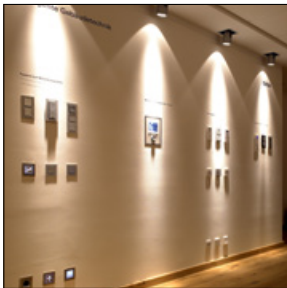
*Droom, Brüsseler Str. 79,  
50672 Köln, Tel.: 0221 80006550,  
[www.droom.de](http://www.droom.de), Di–Fr 11–19 Uhr,  
Sa 12–16 Uhr*



### Gira Revox ▶

Multimedia meets Gebäudesystemtechnik: Das Gira Revox Studio führt Multimedialösungen von Revox vor, die mithilfe intelligenter Haustechnik von Gira eine neue Dimension eröffnen.

*Gira Revox Studio, Siegburger Str. 51, 50679 Köln, Tel.: 0221 98510690, www.revokkoeln.de, Mo-Fr 10-18.30 Uhr, Sa 10-14 Uhr*



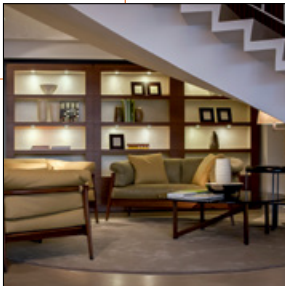
### ▼ Dada

Dada stellt ihre neuen Kollektionen bei Pfannes & Virnich vor. Im Mittelpunkt die architektonische Szene als natürliche Bühne für Banco, Tivali, Hi-Line 6, Trim und INDada.

*Dada by Pfannes & Virnich, Hohenstaufenring 42, 50674 Köln, Tel.: 0221 88899930, Sa 11-18 Uhr www.dadaweb.it, Di-Fr 11-19 Uhr*

### ▼ Kartell

Das erste eigene Flaggschiff des italienischen Labels mit seinen verrückten Kunststoff-Designs in Deutschland. Zur imm werden Neuheiten und das integrierte Bad-Konzept Kartell by Laufen gezeigt. *Kartell, Hahnenstr. 11, 50667 Köln, Tel.: 0221 2717559, www.kartell.it, Mo 10-18 Uhr, Di-Fr 10-19 Uhr, Sa 10-16 Uhr, Cocktail 13.1. 18 Uhr*



### ▲ Giorgetti Atelier

Der elegante Kölner Showroom des Luxusherstellers inszeniert auf zwei Etagen edelstes Design made in Italy.

*Giorgetti Atelier, Kaiser-Wilhelm-Ring 30-32, 50672 Köln, Tel.: 0221 12071850, www.giorgetti.de, Mo-Fr 10-19 Uhr, Sa 11-16 Uhr*

### LOOK! Konzept Store ▶

Im Angebot: ausgewählte Mode namhafter Marken und Newcomer, Accessoires, Wohn- und Lifestyle für Kosmopoliten.

*Maastrichter Str. 38, 50672 Köln, Tel.: 0221 29931495, www.look-conzept.de, Mo-Di 14-19 Uhr, Mi-Fr 11-19 Uhr, Sa 11-17 Uhr*

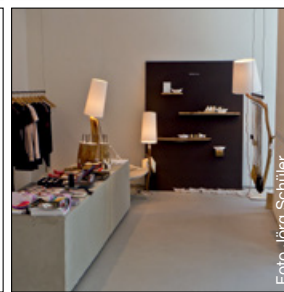


Foto: Jörg Schüller

### ▲ Ligne Roset

Die Showrooms sind am Puls der Zeit und präsentieren alle Bereiche des modernen Wohnens.

*Ligne Roset, Hahnenstr. 43, 50667 Köln, Tel.: 0221 248484, Hohenstaufenring 57, 50674 Köln, Tel.: 0221 246090, www.ligne-roset-koeln.de, Mo-Fr 10-19 Uhr, Sa 10-18 Uhr*





### ▼ LUX366

Von seiner Sammelleidenschaft zum eigenen Shop: Markus Pinkner verkauft hier Designklassiker der 20er- bis 90er-Jahre.

LUX366,  
Luxemburger Str. 366,  
50937 Köln,  
Tel.: 0163 7796717,  
www.lux366.de, Sa 11–16 Uhr



### ▲ Natuzzi

Das einstige Capitol Theater zeigt seit einigen Jahren Ledermöbel. Hier befindet sich der erste deutsche Flagship Store der italienischen Möbelmarke.

Natuzzi, Hohenzollernring 79–83,  
50672 Köln, Tel.: 0221 17051860,  
www.natuzzi.de,  
Mo–Fr 10–19 Uhr, Sa 10–18 Uhr



### ◀ Occhio store CGN

Eine DNA-Struktur durchflutet den Store mit Licht: vielfältige Beleuchtungslösungen für den privaten und öffentlichen Raum.

Occhio Store,  
50678 Köln,  
Anna-Schneider-Steig 8–10,  
www.occhiostorecgn.de,  
Di–Fr 10–19 Uhr, Sa 10–16 Uhr



EMOTIONEN SOLLN NICHT ERZÄHLT WERDEN, SONDERN GEBLEBT.

Deutschland: Laura Messa\_0039 348.7033172  
laura.messa@baxter.it | www.baxter.it





## COLOGNE DESIGN WEEK SHOPS

### Pesch Wohnen >

Das Einrichtungshaus für Designmöbel mit großem Showroom führt internationale Möbelkollektionen. Das kompetente Team hilft mit Planung und Beratung.

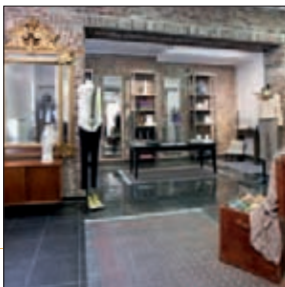
*Pesch Wohnen, Kaiser-Wilhelm-Ring 22, 50672 Köln, Tel.: 0221 16130, [www.pesch.com](http://www.pesch.com), Mo-Fr 10-20 Uhr, Sa 10-18 Uhr*



### ▲ Pfannes & Virnich

Die Wohnberater bieten in ihren Räumen individuelle Wohnideen, exklusive Designerlabels wie Molteni&C und damit jede Menge Inspiration.

*Pfannes & Virnich – Die Wohnberater, Hohenstaufenring 39, 50674 Köln, Tel.: 0221 9923340, [www.pfannes-virnich.de](http://www.pfannes-virnich.de), Mo-Fr 10-19 Uhr, Sa 10-18 Uhr*



### ◀ Simon & Renoldi

Eine handverlesene Mischung aus Büchern, Damenmode, Accessoires, Musik, Schmuck, Kunst und ausgewählten Designermöbeln wird in diesem Concept-Store auf 170 m<sup>2</sup> angeboten.

*Simon & Renoldi, Maastrichter Str. 17, 50672 Köln, Tel.: 0221 94587031, Mo-Sa 11-19 Uhr*

# LIVING

D I V A N I



**Extrasoft + B2**

+39 031 630954  
[www.livingdivani.it](http://www.livingdivani.it)

IMM COLOGNE,  
13. - 19. Januar 2014  
Halle 11.1 Stand D029-C028  
Halle 11.1 Stand D028

also available for outdoor

### Spichern Höfe ▾

**Design Village Cologne**  
Das 10.000 Quadratmeter große Quartier umfasst Büro-Lofts, Wohnungen und Flagshipstores renommierter Weltmarken wie Boffi und das Design Village Cologne mit Cassina, Cappellini und Poltrona Frau (Cocktail 15.1. 18 Uhr).  
Spichern Höfe, Spichernstr. 6–10, 50672 Köln, Tel.: 0221 9514090, [www.spichernhoeefe.de](http://www.spichernhoeefe.de)



### Super Store ▶

Rauer Industriecharme und zu Leuchten umfunktionierte Benzinkanister mit der Aufschrift „Super“ bilden den Rahmen für den Verkauf modischer Teile von American Vintage, Zoe Karssen und Gat Rimon.  
Super Store, Lütticher Str. 6, 50674 Köln, Tel.: 0221 84561584, [www.super-store.co](http://www.super-store.co), Mo–Sa 11–20 Uhr



### Ultramarin ▲

Seit genau einem Jahr werden im Alten Gaswerk auf 600 m<sup>2</sup> exklusive Einrichtungsideen für Bad und Private Spa inszeniert.

Ultramarin, Widdersdorfer Str. 190, 50825 Köln, Tel.: 0221 9333350, [www.ultramarin.de](http://www.ultramarin.de), Di–Fr 11–18 Uhr, Sa 10–14 Uhr

50 YEARS | THE ART  
of fine seating

COMFORT,  
DESIGNED  
BY LIFE  
SCIENCE.



Sitzkomfort sitzt bei JORI in den Genen. Die besten Ledersorten und die funktionellen Systeme, mit denen JORI-Sitzmöbel ausgestattet sind, stehen in direkter Verbindung zum ergonomischen Komfort. JORI bietet Design-Sitzmöbel, von modern bis zeitgenössisch, die regelmäßig mit internationalen Design-Preisen ausgezeichnet werden.

Besuchen Sie JORI auf der  
**imm cologne**  
Halle 11.3 - stand P 031 - 0 030

**JORI**  
[www.jori.com](http://www.jori.com)

SOFA SHIVA JR-3960  
DESIGN: JEAN-PIERRE AUDEBERT



## COLOGNE DESIGN WEEK SHOPS

### Utensil ▶

Eine ehemalige Fleischerei in Köln-Ehrenfeld beherbergt den Laden, den die Designerin Anna Lederer mit ausgewählten Objekten zu neuem Leben erweckt hat.

*Utensil, Körnerstr. 21,  
50823 Köln, Tel.: 0221 16831673,  
www.utensil-shop.de,  
Di–Fr 11–19 Uhr, Sa 11–16 Uhr*



### ▲ Zeitgeist

Trendiger Store mit individueller Auswahl an Accessoires, Musik, Büchern und mehr. Wie in einer Kunstgalerie werden Funde aus aller Welt präsentiert.

*Zeitgeist, Friesenwall 28-30,  
50672 Köln, Tel.: 0221 16836133,  
zeitgeist-cologne.com,  
Mo–Sa 11–19 Uhr*



### ◀ Weltstadthaus

Innen vertreibt Peek & Cloppenburg die neueste Mode, außen bestaunt man die Architektur von Renzo Piano.

*Weltstadthaus,  
Schildergasse 65–67, 50667 Köln,  
Tel.: 0221 453900,  
www.peek-cloppenburg.de,  
Mo–Do + Sa 10–20 Uhr, Fr 10–21 Uhr*

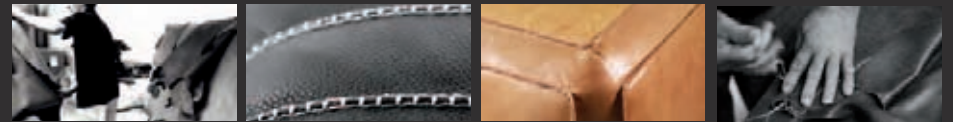
# machalke®



[www.machalke.com/gordon](http://www.machalke.com/gordon)

## Handgefertigt in Deutschland - Seit 1976

imm cologne - 13. - 19. Januar 2014 - Halle 11.1, Stand A021-A031



## H.O.M.E.-Partner in Köln

**H.O.M.E.** erhalten Sie in diesen ausgewählten Kölner Einrichtungsgeschäften und Showrooms.

**allmilmö designwerk Köln**  
Gottesweg 56, 50969 Köln,  
Tel.: 0221 3606158,  
[www.allmilmoe-designwerk.de](http://www.allmilmoe-designwerk.de)

**aupingshop by Pfannes & Virnich**  
Hohenstaufenring 48–54, 50674 Köln,  
Tel.: 0221 99889940,  
[www.auping-shop.de](http://www.auping-shop.de)

**BoConcept® Köln**  
Hohenstaufenring 44–46, 50674 Köln,  
Tel.: 0221 65014760, [www.boconcept.de](http://www.boconcept.de)

**Bretz Store Köln**  
Hohenstaufenring 62, 50674 Köln,  
Tel.: 0221 34892411, [www.köln.bretz.de](http://www.köln.bretz.de)

**bulthaupt am Mediapark**  
Vianden Küchen-Kultur GmbH  
Spichernstraße 77, 50672 Köln,  
Tel.: 0221 65036650,  
[www.vianden.bulthaupt.de](http://www.vianden.bulthaupt.de)

**Camerich powered by DieEinrichter**  
Hohenstaufenring 63, 50674 Köln,  
Tel.: 0221 4204814, [www.dieeinrichter.net](http://www.dieeinrichter.net)

**Casa Luna**  
Luxemburger Straße 122–126,  
50354 Köln-Hürth, Tel.: 02233 9791516,  
[www.casaluna-wohnen.de](http://www.casaluna-wohnen.de)

**Dada CUCINA by Pfannes & Virnich**  
Hohenstaufenring 42, 50674 Köln,  
[www.dada-cucina.de](http://www.dada-cucina.de)

**designforum GmbH & Co. KG**  
Rhein-Center Köln,  
Aachener Straße 1253,  
50858 Köln-Weiden,  
Tel.: 02234 2027647,  
[www.designforum.de](http://www.designforum.de)

**designforum GmbH & Co. KG**  
Köln Arcaden, Kalker Hauptstraße 55,  
51103 Köln-Kalk, Tel.: 0221 98935236,  
[www.designforum.de](http://www.designforum.de)

**DESIGN POST KÖLN**  
Deutz-Mülheimer-Straße 22a,  
50679 Köln,  
Tel.: 0221 690650,  
[www.designpostkoeln.de](http://www.designpostkoeln.de)

**Gira Revox Studio Köln**  
Siegburger Straße 51, 50679 Köln,  
Tel.: 0221 98510690,  
[www.gira-revox-studios.de/koeln](http://www.gira-revox-studios.de/koeln)

**KAP Forum**  
Architektur Technologie Design  
Salierring 32, 50677 Köln,  
Tel.: 0221 9920290, [www.kap-forum.de](http://www.kap-forum.de)

**KONTRAST**  
Möbel Leuchten Accessoires  
Mittelstraße 20–24, 50672 Köln,  
Tel.: 0221 46614500,  
[www.kontrastmoebel.de](http://www.kontrastmoebel.de)

**KÜCHEN-LOFT**  
Bonner Straße 242 (Hof 242),  
50968 Köln,  
Tel.: 0221 16873848,  
[www.kuechen-loft.de](http://www.kuechen-loft.de)

**Leolux designmoebel**  
Hohenstaufenring 57, 50674 Köln,  
Tel.: 0221 60607679,  
[www.leoluxdesignmoebel.de](http://www.leoluxdesignmoebel.de)

**Ligne Roset**  
Hohenstaufenring 57, 50674 Köln,  
Tel.: 0221 246090,  
[www.ligne-rosset-koeln.de](http://www.ligne-rosset-koeln.de)

**Ligne Roset**  
Hahnenstraße 43, 50667 Köln,  
Tel.: 0221 248484,  
[www.ligne-rosset-koeln.de](http://www.ligne-rosset-koeln.de)

**LOOK! Konzept Store**  
Maastrichter Straße 38, 50672 Köln,  
Tel.: 0173 6786274,  
[www.look-konzept.de](http://www.look-konzept.de)

**MAGAZIN KLAUS WOLTER KG**  
Aachener Straße 40–44, 50674 Köln,  
Tel.: 0221 820300,  
[www.magazin-koeln.de](http://www.magazin-koeln.de)

**Pesch Wohnen**  
Kaiser-Wilhelm-Ring 22, 50672 Köln,  
Tel.: 0221 16130,  
[www.pesch-wohnen.de](http://www.pesch-wohnen.de)

**Pfannes & Virnich – Die Wohnberater**  
Hohenstaufenring 39, 50674 Köln,  
Tel.: 0221 9923340,  
[www.pfannes-virnich.de](http://www.pfannes-virnich.de)

**REMAGEN Ideen für Licht + Raum e.K.**  
Neumarkt 35–37, 50667 Köln,  
Tel.: 0221 207970,  
[www.remagenlicht.de](http://www.remagenlicht.de)

**ultramarin Raum Fliese Bad**  
Widdersdorfer Straße 190, 50825 Köln,  
Tel.: 0221 9333350,  
[www.ultramarin.de](http://www.ultramarin.de)

**vianden Die Einrichtung GmbH**  
Aachener Straße 524–528, 50933 Köln,  
Tel.: 0221 9497780,  
[www.vianden-koeln.com](http://www.vianden-koeln.com)

**wohnschop by Pfannes & Virnich**  
Hohenstaufenring 48–54, 50674 Köln,  
Tel.: 0221 99889941,  
[www.pfannes-virnich.de](http://www.pfannes-virnich.de)



# Dada

Dada stellt ihre neuen Kollektionen bei Pfannes & Virnich vor. Im Mittelpunkt die architektonische Szene als natürliche Bühne für Banco, Tivalù, Hi-Line 6, Trim und INDada.

**Dada by Pfannes & Virnich** Hohenstaufenring 42, Köln T 0221 888 999 30 [pfannes-virnich.de](http://pfannes-virnich.de) [dadaweb.it](http://dadaweb.it)  
13-18.1.2014 Mo-Fr 10-19 h Sa 10-18 h **Cocktail 14.1.2014: 19-23 h** [RSVP\\_service@pfannes-virnich.de](mailto:RSVP_service@pfannes-virnich.de)





**FLEXFORM** "made in italy"

A.D. NATALIA CORBETTA / FOTOGRAFIA MARIO CIMPI

ALTECO AGENTUR  
Tel. 08178 998221  
Fax 08178 998224

CONZEPT BECKORD  
Tel. 05221 699000  
Fax 05221 6990027

PETER WEBER H.  
Tel. 07044 92290  
Fax 07044 922922

info@altecoagentur.de  
(PLZ 8-9)

info@conzept-beckord.de  
(PLZ 0-5)

info@wohnbedarf-weber.de  
(PLZ 6-7)

**FLEXFORM** SPA  
INDUSTRIA  
PER L'ARREDAMENTO  
20821 MEDA (MB)  
ITALIA  
VIA EINAUDI 23.25

TEL. 0362 3991  
FAX 0362 399228  
www.flexform.it

**EVERGREEN**  
ANTONIO CITTERIO



▼ **Adagio**

Designmöbel u. a. von Ligne Roset und moderne Wohnungen vom Studio für zwei bis zum Zwei-Zimmer-Apartment für vier Personen mit Küche bietet das Adagio. Das Apartmenthotel ist zentral gelegen, der Dom zehn Gehminuten entfernt.

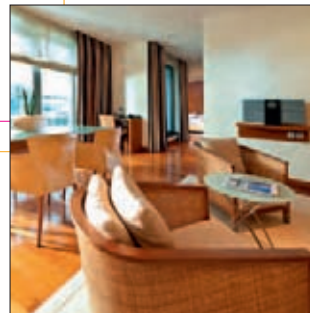
*Adagio, Blaubach 3, 50676 Köln, Tel.: 0221 170520, www.adagio-city.com, ab € 80/Nacht*



▼ **Burns Art Hotel Cologne**

In Zusammenarbeit mit dem Künstler Heiko Nernitz wurde das Interieur des Kölner Hotelneubaus eigens für das 4-Sterne-Burns Art Hotel Cologne kreiert. Sichtbeton und mineralischer Fließboden nehmen sich vor der minimalistischen Einrichtung und dem Kunstkonzept dezent zurück.

*Adam-Stegerwald-Str. 9, 51063 Köln, Tel.: 0221 6711690, www.hotel-burns.com, ab € 113/Nacht*



▼ **Excelsior Hotel Ernst**

Hinter der denkmalgeschützten Fassade lockt das elegante 5-Sterne-Hotel mit 108 klassisch eingerichteten Superior- und De-luxe-Zimmern sowie mit 34 luxuriös geräumigen Suiten.

*Excelsior Hotel Ernst, Trankgasse 1-5/Domplatz, 50667 Köln, Tel.: 0221 2701, www.excelsiorhotelernst.com, ab € 220/Nacht*



▲ **art'otel cologne**

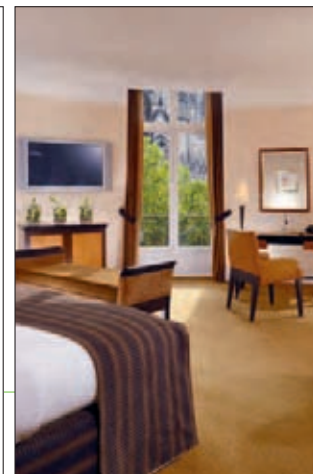
Smart Art: Das Kunst- und Architektur-Hotel art'otel cologne ist mit einer permanenten Sammlung der koreanischen Künstlerin SEO ausgestattet. Für das britische „Sunday Times Travel Magazine“ ist es eines der 100 besten Hotels der Welt.

*art'otel cologne, Holzmarkt 4, 50676 Köln, Tel.: 0221 801030, www.artotels.com, ab € 109/Nacht*

▲ **Dorint An der Messe Köln**

Ganz nah dran am Geschehen der imm cologne: Das Dorint An der Messe Köln liegt direkt gegenüber der Koelnmesse. Ein Aufenthalt hier ist ein Genuss für die Sinne. Mondänes Ambiente, Spitzenservice, Gourmet-Küche und ein nach Feng-Shui ausgerichteter Spa-Bereich laden zum luxuriösen After-Messe-Chill-out ein.

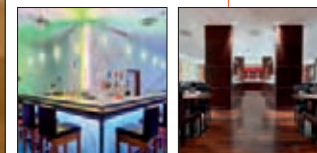
*Dorint An der Messe Köln, Deutz-Mülheimer Str. 22-24, 50679 Köln, Tel.: 0221 801900, hotel-koeln-messe.dorint.com ab ca. € 140/Nacht*



▲ **Hilton**

Wer sich etwas ganz Besonderes gönnen möchte, bucht eine der 90-110 m<sup>2</sup> großen Maisonette-Suiten. Neben einer luxuriösen Ausstattung sorgen Parkettböden, WLAN und ein modernes Soundsystem für Komfort.

*Hilton, Marzellenstr. 13-17, 50668 Köln, Tel.: 0221 130710, www.hilton.de/koeln, ab € 125/Nacht*





### ▲ Hotel Chelsea

Gemütlich mit Zukunft: Das Hotel Chelsea ist ein futuristisch anmutender Hort der Kunst, der Kultur und Gemütlichkeit miteinander verbindet. Das spektakuläre Dach verleiht dem Hotel den Charakter eines Kunstwerks und schafft spannende Ausblicke.

*Hotel Chelsea, Jülicher Str. 1, 50674 Köln, Tel.: 0221 207150, [www.hotel-chelsea.de](http://www.hotel-chelsea.de), ab € 74,80/Nacht*



### ▲ Hotel Cristall

Flair & mehr: Das Hotel Cristall ist ein Boutiquehotel im Zentrum Kölns. Dom, Hauptbahnhof, Rhein, Museen, Einkaufsstraßen und Altstadt sind allesamt zu Fuß zu erreichen. Die individuell mit Designermöbeln ausgestatteten 97 Gästezimmer in zwei Kategorien vermitteln ebenso wie Lobby, Cocktailbar und variable Tagungsräume ein vom kosmopolitischen Publikum sehr geschätztes Flair des guten Geschmacks.

*Hotel Cristall, Ursulaplatz 9–11, 50668 Köln, Tel.: 0221 16300, [www.hotelcristall.de](http://www.hotelcristall.de), ab € 99/Nacht*



### ▲ Hotel Santo

Das perfekte Zusammenspiel von Architektur, Design und Material können die Gäste im Hotel Santo bestaunen. Hochwertiges Design zeigt sich in der sorgsam ausgewählten Möblierung der Zimmer.

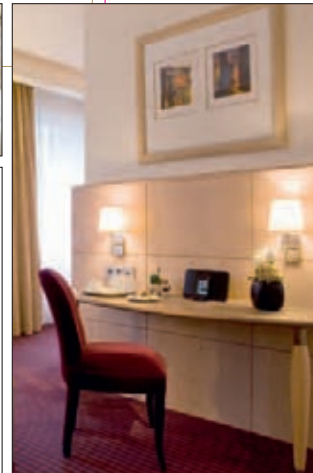
*Hotel Santo, Dagobertstr. 22–26, 50688 Köln, Tel.: 0221 9139770, [www.hotelsanto.de](http://www.hotelsanto.de) ab € 98/Nacht*



### ▲ Hyatt Regency

Die ab 36 m<sup>2</sup> großen Gästezimmer sind in warmen Tönen und Materialien sowie mit einem extra-bequemem King-Bett eingerichtet. Die Panoramabar bietet einen der schönsten Ausblicke auf den Rhein und den Kölner Dom.

*Hyatt Regency Köln, Kennedy-Ufer 2a, 50679 Köln, Tel.: 0221 8281234, [www.cologne.regency.hyatt.de](http://www.cologne.regency.hyatt.de), ab € 150/Nacht*



### ▲ Hotel Mondial am Dom Cologne

Das Kölner Haus der Hotelreihe MGallery Collection hat 201 Zimmer und zwei exklusive Suiten mit einem eleganten Ambiente aus Moderne und Tradition.

*Hotel Mondial am Dom Cologne, Kurt-Hackenbergs-Platz 1, 50667 Köln, Tel.: 0221 20630, [www.mgallery.com](http://www.mgallery.com)*



Foto: Uwe Spöring

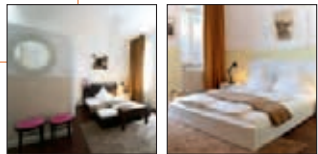
### ▲ Hopper St. Antonius

Das Hotel St. Antonius ist das dritte Hotel der Hopper-Familie in Köln. Das privat geführte, designorientierte Haus ist im Baudenkmal eines ehemaligen Gesellenhauses untergebracht, in dem modernes Design auf gepflegten Historismus trifft.

*Hopper Hotel St. Antonius, Dagobertstr. 32, 50668 Köln, Tel.: 0221 16600, [www.hopper.de](http://www.hopper.de), ab € 145/Nacht*



## COLOGNE DESIGN WEEK HOTELS



### ▲ Marsil Apartment Hotel

Dies ist kein Hotel im klassischen Sinn: In einem denkmalgeschützten Altbau in der Kölner Innenstadt verbergen sich zehn sehr liebevoll gestaltete Apartments. Besonders unter Filmschaffenden und Kreativen gilt das Marsil als Geheimtipp.

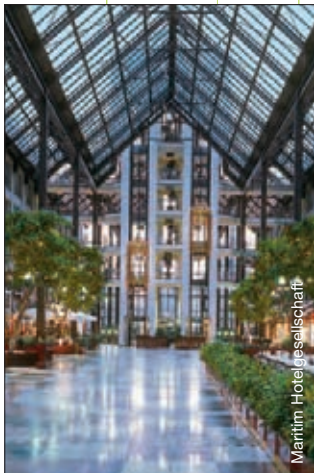
Marsil, Marsilstein 25–27, 50676 Köln,  
Tel.: 0221 4690960, [www.marsil.de](http://www.marsil.de),  
ab € 68/Nacht



### ▲ Maritim Hotel

Viele Zimmer dieses am Rheinufer gelegenen Hotels erlauben den Blick entweder auf den Dom oder den Fluss. Stilvoll eingerichtete Zimmer, bis zu 110 m<sup>2</sup> große Suiten, ein Dachgarten-Restaurant und ein Wellnessbereich erwarten die Gäste.

Maritim Hotel Köln,  
Heumarkt 20, 50667 Köln,  
Tel.: 0221 20270, [www.maritim.de](http://www.maritim.de),  
ab € 129/Nacht



Maritim Hotelgesellschaft

### ▼ Motel One

Moderne Einrichtung, günstige Übernachtungspreise und zentrale Lage: Damit punktet auch der Kölner Ableger von Motel One. Von der Dependence Köln-Waidmarkt aus liegen die Einkaufsmeilen Hohe Straße, Schildergasse, Mittelstraße und das Belgische Viertel fußläufig. Motel One, Tel-Aviv-Str. 6, 50676 Köln, Tel.: 0221 2725950, [www.motel-one.com](http://www.motel-one.com), € 69/Nacht



MOBILUS Umberto Asnago 2013  
photo Alberto Testalabue

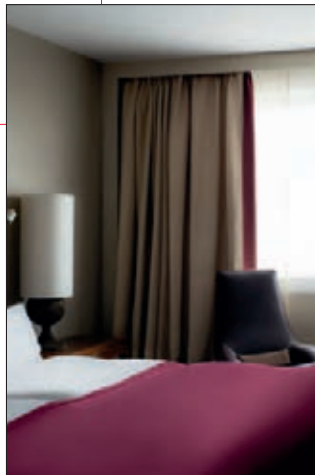


Giorgetti Atelier  
Kaiser-Wilhelm-Ring 30-32  
50672 Köln  
T. +49 (0) 221 1207 1851  
[info@giorgetti.de](mailto:info@giorgetti.de)

Für den am Nächsten gelegenen autorisierten Händler zu finden wählen Sie: +49 (0) 221 1207 1850

# GIORGETTI

Giorgetti Sp.A. via Manzoni 20 Meda Italia | T.+39 0362.75275 | [giorspa@giorgetti.eu](mailto:giorspa@giorgetti.eu) | [www.giorgetti.eu](http://www.giorgetti.eu)



▼ **Radisson Blu**

Modern classic: In den 393 Zimmern und Suiten trifft Feng-Shui-Inspiriertes wie Regenschwadduschen und beheizte Steinfußböden auf ein modern-elegantes Ambiente.

Messe-Kreisel 3,  
50679 Köln,  
Tel.: 0221 277200,  
[www.radissonblu.de](http://www.radissonblu.de),  
ab € 135/Nacht



▲ **Savoy Hotel**

Der 5-Sterne-Luxustempel ist ein exklusives Design- und Wellnesshotel. Ein Highlight sind die neu gestalteten „Grand Suiten“, in denen die Themen „Venedig“, „New York“, „Paris“, „Afrika“, „Orient“ sowie „Asien“ gestalterisch verarbeitet werden und die mit einem Whirlpool ausgerüstet sind. Der Savoy Health Club steht im Übrigen auch externen Besuchern offen.

Hotel Savoy, Turiner Str. 9,  
50668 Köln, Tel.: 0221 16230,  
[www.savoy.de](http://www.savoy.de),  
ab € 147/Nacht



▲ **Pullman Cologne**

Designorientiertes Businesshotel mit 275 modernen Zimmern – allesamt mit Regendusche ausgestattet. Draußen lockt dank zentraler Lage das lebenslustige Flair der Rheinmetropole.

Pullman Cologne, Helenenstr. 14,  
50667 Köln, Tel.: 0221 2750,  
[www.pullmanhotels.com](http://www.pullmanhotels.com),  
ab € 107/Nacht



IMM – COLOGNE 2014  
HALLE 11.2  
STAND L031/K030

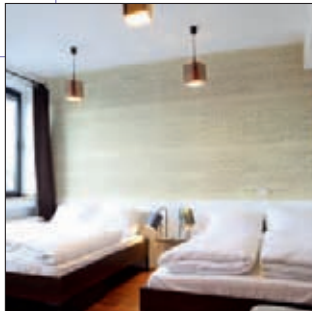
**porro**

[WWW.PORRO.COM](http://WWW.PORRO.COM) +39 031783266

▼ **Hotel im Wasserturm**

Denkmalgeschützte Wände außen – zeitlose Moderne innen, entworfen von der Grande Dame des Designs Andrée Putman. Brad Pitt darüber: „Rapunzel wäre stolz gewesen, hier ihr Haar hinunterzulassen.“

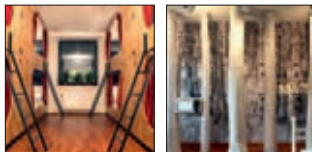
*Hotel im Wasserturm, Kaygasse 2, 50676 Köln, Tel.: 0221 20080, www.hotel-im-wasserturm.de, ab € 152/Nacht*



**The New Yorker** ▼

Eingebettet in die Industriearchitektur von Deutz kommt in diesem nahe der Messe gelegenen Hotel ein wahres „New York Feeling“ auf. Die Zimmer sind sinnlich und puristisch sowie stets mit sehr viel Liebe zum Detail eingerichtet.

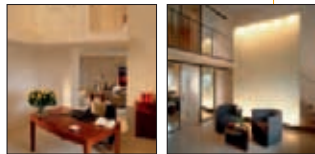
*The New Yorker, Deutz-Mülheimer Str. 204, 51063 Köln, Tel.: 0221 47330, www.thenewyorker.de, ab € 85/Nacht*



▲ **Hostel Wohngemeinschaft**

Cooler Idee: Die „Wohngemeinschaft“ hat Doppel- und Mehrbettzimmer mit kreativen Einrichtungen – wie in einer WG.

*Hostel Wohngemeinschaft, Richard-Wagner-Str. 39, 50674 Köln, Tel.: 0221 39760904, www.hostel-wohngemeinschaft.de, € 59/Nacht (Doppelzimmer)*



RE—  
VIVE

NATUZZI

EXPERIENCE THE WORLD'S FIRST PERFORMANCE RECLINER.  
IT WILL CHANGE THE WAY YOU EXPERIENCE COMFORT FOREVER.



NATUZZI REVIVE STAND IMM COLOGNE FROM 13<sup>TH</sup> TO 19<sup>TH</sup> JANUARY 2014 HALLE 6, C-080  
NATUZZI ITALIA FLAGSHIP STORE HOHENZOLLERNRING 79-83

WWW.NATUZZIREVIVE.COM





### ◀ Acht

Das Flair der Spichern Höfe und der schöne Innenhof bestimmen das Ambiente vom „Acht“. Frisch vom Markt werden in der Show-

küche Köstlichkeiten zubereitet.

*Acht, Spichernstr. 10, 50672 Köln, Tel.: 0221 16818408, www.restaurant-acht.de, Mo–Sa ab 18 Uhr*



### ▶ Bar Schmitz

In der neuen „Bar Schmitz“ wird ganz bohemeartig unter aufwendig restaurierten Stuckdecken, goldumrandeten Spiegeln und in Anwesenheit rekons-

trierter Wandmosaike aus Frankreich gespeist. Wunderschön! *Bar Schmitz, Aachener Str. 34, Tel.: 0221 1395577, www.salonschmitz.com, Mo–Sa Küche 18–23Uhr*

### ◀ Alter Wartesaal

Zügig speisen: Auf dem Fahrplan dieser architektonischen Schönheit stehen nationale und internationale Gerichte.

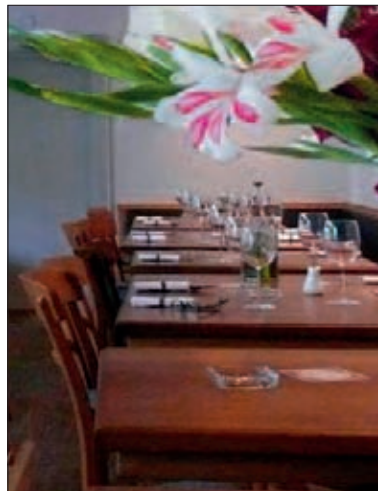
*Alter Wartesaal, Johannisstr. 11, 50668 Köln, Tel.: 0221 9128850, Mo–Sa 17–23 Uhr, So 10.30–15 Uhr, www.wartesaal.de*



### ▶ Capricorn i Aries

*Capricorn i Aries, Alteburger Str. 31, 50678 Köln, Tel.: 0221 3975710, www.capricorniaries.com Mo–Fr 12–15 und 18–1 Uhr, Sa 18–1 Uhr*

Zwei Restaurants, eine Vision: Das Filet wird im Michelin-Stern-Restaurant, die Keule in der Brasserie nebenan serviert.



### ▶ Guten Abend

Das Gasthaus ist das erste zertifizierte Kölner Biorestaurant. Auf der Karte stehen Klassiker wie Wiener Schnitzel und Saisonales wie Wirsing-Gemüse.

*Guten Abend, Brüsseler Str. 55, 50674 Köln, Tel.: 0221 511600, www.gutenabend.org, tägl. ab 17 Uhr*

### ▼ Früh am Dom

Dieser Kölner Klassiker vereint ein traditionelles Brauhaus mit urigem Keller und ein modernes Restaurant unter einem Dach.

*Früh am Dom, Am Hof 12–18, 50667 Köln, Tel.: 0221 2613215, www.fruhe.de, Mo–So 8–24 Uhr*



**Fischermanns'**

Im „Fischermanns“ am Rathenauplatz trifft sich das Who's who von Köln bei gehobener Küche in angenehm zurückhaltend gestylten Räumlichkeiten.



*Fischermanns',  
Rathenauplatz 21,  
50674 Köln,  
Tel.: 0221 8017790,  
www.restaurant-  
fischermanns.de,  
So-Do 18-2 Uhr,  
Fr-Sa 18-3 Uhr*



**Hase**

Das Restaurant „Hase“ ist in einer ehemaligen Champagnerbar beheimatet und erinnert an ein französisches Bistro. Geboten wird mediterrane Küche.

*Hase, St.-Apern-Str. 17,  
50667 Köln,  
Tel.: 0221 254375,  
www.hase-restaurant.de,  
Mo-Fr 12-16 und  
18-1 Uhr, Sa 12-17 und  
19-1 Uhr; sonntags und  
feiertags geschlossen*



**Le Moissonnier**

Auf der 2-Sterne-Karte: moderne Küche mit traditionellen französischen Wurzeln – alte Rezepte und neue, verrückte Kreationen –, gepaart mit erlesenen Zutaten.

*Le Moissonnier,  
Krefelder Str. 25,  
50670 Köln,  
Tel.: 0221 729479,  
www.lemoissonnier.de,  
Di-Do 12-15 und  
18.30-24 Uhr, Fr-Sa  
12-15 und 19-24 Uhr*



**MODELL: MELL LOUNGE** von Jehs + Laub

Produktinformationen unter 052 42.41 02-0  
COR Sitzmöbel Nonenstraße 12 33378 Rheda-Wiedenbrück



## COLOGNE DESIGN WEEK RESTAURANTS

### Lütticher ▶

Backsteinwände, schicke Lederbänke, rustikale Massivholztische und harmonisch gedämpftes Licht sind die DNA des „Lütticher“ im Belgischen Viertel.



*Lütticher,  
Lütticher Str. 12,  
50674 Köln,  
Tel.: 0221 525453,  
www.lütticher.de,  
Mo–So ab 18 Uhr*



Natalie Bothur

### ▼ Injera

Ostafrikanisches Flair im Belgischen Viertel: Die kulinarischen Genüsse des Schwarzen Kontinents treffen auf ein modernes Ambiente.

*Injera, Lindenstr. 86,  
50674 Köln,  
Tel.: 0221 9984942,  
www.injera.info,  
Mo–Do 18–24 Uhr,  
Fr–Sa 18–1 Uhr,  
So 15–24 Uhr*



### ◀ Pure

In schöner Schlichtheit treffen sich hier die Lohas der Stadt, z. B. auf kurz gebratenen Thunfisch in Sesamkruste mit Wasabipüree und Sojajus.

*Pure,  
Breite Straße 92–98,  
50667 Köln,  
Tel.: 0221 16998730,  
www.pure-cologne.de,  
Mo–Fr 12–24 Uhr  
Sa 11–24 Uhr*



Betten  
Kommoden  
Raumtrenner  
Regalsysteme  
Schränke

interlücke

cube

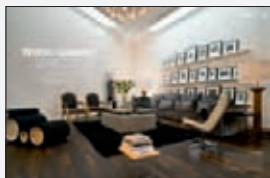
www.interluebke.com



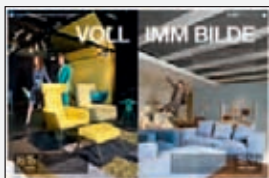
## Design zum Wohlfühlen: Highlights aus den H.O.M.E.-Ausgaben



**H.O.M.E. Zeitgemäßes Wohnen**  
Wie Menschen mit Stilgefühl aufleben.  
Ein Traumhaus in Düsseldorf



**H.O.M.E. Wohnwelten:** In H.O.M.E. präsentiert Star designer Michael Michalsky seine neue Loft



**H.O.M.E. Trends.** H.O.M.E. ist ein verlässliches Trendbarometer für Wohn-trends. Highlights der Möbelmesse Köln.



**H.O.M.E. im Trend.** Stilvorgaben fürs Wohnleben: H.O.M.E. zeigt, wie und worauf Sie setzen sollten



**H.O.M.E. ganz persönlich.** In H.O.M.E. verraten Designer ihre privaten Stil-Strategien



**H.O.M.E. Architektur**  
Aufbauend, aufregend. H.O.M.E. stellt herausragende Beispiele modernen Bauens vor.



**H.O.M.E. Essen & Trinken**  
Gourmet-Trends zum Nachkochen.  
In H.O.M.E. entdecken Sie neue Geschmacksdimensionen



**H.O.M.E. Moderne Kunst**  
Die neue Lebens-Art. H.O.M.E. zeigt zeitgemäße Künstler in Ihrem Lebensraum



**H.O.M.E. Mobil**  
Einfach zum Nachreisen. Profi-Tipps für Trend-Destinationen. Etwa City-Guide Istanbul, Europas pulsierende Metropole.

# Welcome H.O.M.E.

H.O.M.E. ist Deutschlands Trendmagazin für moderne Lebensräume

**JETZT AM KIOSK!**

**H.O.M.E. aktuell:**

228 Seiten zu Wohnen,  
Architektur, Essen & Trinken,  
Moderne Kunst, Media &  
Mobilität.

**Ganz exklusiv**

Eine spektakuläre Villa-Renovierung  
der Berliner Vorzeige-Architekten

**Ganz in Ruhe**

Traumhafte Schlafzimmer

**Ganz am Puls**

Vom Ausschaltknopf zum Display

**Ganz entspannt**

Profi-Guide Voralberg, die Winter-  
Traumdestination



Sichern Sie sich Ihr **H.O.M.E.**-Vorteilsabo mit Designprämie:

jetzt 10 Ausgaben im Jahr für 40 Euro. Einfach bestellen und mehr Infos unter

[www.home-mag.com](http://www.home-mag.com)

## COLOGNE DESIGN WEEK RESTAURANTS

### ▼ Okinii

Einmal zahlen – so viel essen, wie man schafft. Aus mehr als 100 japanischen Speisen wird am Tisch per iPad das Essen bestellt. Beim Lunch sind pro Bestellrunde acht,

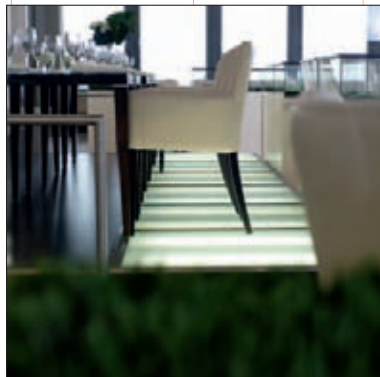
beim Abendessen fünf Items bestellbar.

*Okinii, Blaubach 1, 50676 Köln, Tel.: 0221 33178190, www.okinii.de, tägl. 12–15 und 18–23.30 Uhr*

### Osman 30 ▶

Wer möchte, reist mit dem Hubschrauber an, um in der 30. Etage des Kölnturms zu speisen. Zum Rundumblick werden Menüs zum Festpreis von 46 Euro serviert.

*Osman 30, Im Mediapark 8, 50670 Köln, Tel.: 0221 50052080, www.osman-cologne.de, Mo–Do 18.30–1 Uhr, Fr–Sa 18.30–2 Uhr, So 11–14 Uhr*



### Riphahn ▶

Namensgeber für das denkmalgeschützte deutsch-französische Restaurant ist der Architekt des Gebäudes: Wilhelm Riphahn.

*Riphahn, Apostelnkloster 2, 50672 Köln, Tel.: 0221 99874577, www.riphahn.com, Di–Sa 10–24 Uhr, So 10–18 Uhr*

HIER SIND  
DIE NEUEN  
LEBENSSTILE  
LIVING HABITS



19. - 22. JANUAR 2014. ENTDECKEN, TREFFEN, WACHSEN. Mailand heisst HOMI willkommen: ein neues, dem Lebensstil gewidmetes Messekonzept, damit Menschen mit ihren Gewohnheiten und Lebensräumen erzählt werden können. Ein ganz besonderer Ort, an dem italienische Gastfreundschaft und internationaler Stil zusammenfließen, um Sie zu inspirieren, indem Szenarien erweitert und neue Geschäftschancen erschlossen werden. | HOMIMILANO.COM

HOMI  
THE NEW MACEF



## COLOGNE DESIGN WEEK RESTAURANTS



### «taku»

„taku“ ist japanisch und bedeutet so viel wie „Gasthaus“. Dieses „Gasthaus“ punktet mit minimalistischem Interieur und asiatischen Hochgenüssen.

taku im Excelsior Hotel Ernst, Trankgasse 1, 50667 Köln, Tel.: 02 21 2703910, www.taku.de, Di–So 12–14.30 und 18–22 Uhr



### Vendôme ▲

In dem nach dem bekannten Pariser Platz benannten Restaurant begeistert 3-Sterne-Koch Joachim Wissler mit moderner französischer Küche.

Vendôme, Kadettenstr., 51429 Bergisch Gladbach, Tel.: 02204 420, www.schlossberg.com, Mi 19–22 Uhr, Do–So 12–14 und 19–22 Uhr

**Vapiano ▶**  
SB-Service trifft auf italienische Küche, die per Frontcooking live vor dem Gast zubereitet wird. Das Interieur im Lounge-Stil stammt von Matteo Thun.



Vapiano, Constantinstr. 87–89, 50679 Köln, Tel.: 0221 8008833 und Habsburgerring 2, 50674 Köln, Tel.: 0221 20196151, www.vapiano.de, Mo–So 10–1 Uhr



## PASSAGEN

Interior Design Week Köln, 13.–19. Januar 2014

antoniolupi · Bisazza Bagno · Cabinet · TUBES Kartell by Laufen · ‘comme il faut’ · DALLMER störmcher kitchen · MENU · DROOM

13.–17.1., 12–21 h · 18. + 19.1., 12–22 h  
Pop-up-Restaurant · H.O.M.E. VOLVO VIP-Shuttle-Service: imm – Design Post – ultramarin

Design-Büro Kimppl + Heftl · Foto © ultramarin/frank-jankowski – Köln



Winner »Best Showroom International«  
**by ilbagno**  
Cersaie 2013 · Bologne · Italy



Besuchen Sie uns auf Facebook



**ultramarin**

RAUM FLIESE BAD

Gebäude H · Widdersdorfer Str.190 · 50825 Köln

Fon +49 (0)221.933 335-0 · www.ultramarin.de



## COLOGNE DESIGN WEEK RESTAURANTS

### ▼ Vintage

Höchste Qualität bei Küche, Wein und Service bietet das moderne Restaurant jetzt in neuer Location direkt am Rhein.

*Vintage,*  
Agrippinawerft 30,  
50678 Köln,  
Tel.: 0221 920710,  
www.vintage.info,  
Mo–Fr 12–23 Uhr,  
Sa 15–23 Uhr,  
So 12–19 Uhr Weinbar

### Werkshase ▶

Im rauen Industriecharme des Carlswerks entstand dieses besondere Restaurant. Es ist zugleich Kantine für die Mitarbeiter und Zuschauer der Bühnen



Köln sowie abends öffentlich zugänglich.  
Werkshase,  
Schanzenstr. 6–20,  
51063 Köln, Tel.: 0221 88822260, www.hase-catering.de, Restaurant:  
Mi–So 18–23 Uhr



### Wein am Rhein ▶

In dem lichtdurchfluteten Lokal steht eine internationale Weinauswahl im Zentrum, ergänzt durch Rindertatar, Kalbsbries, Armer Ritter und Co.

*Wein am Rhein,*  
Johannisstr. 64,  
50668 Köln,  
Tel.: 0221 91248885,  
www.weinamrhein.eu,  
Di–Sa 18.30–22 Uhr,  
Di–Fr 12–14 Uhr



# Schmeckt, wie sie aussieht: die Südliche Weinstrasse.

*Also Augen zu!* – und geschmeckt, was Sie heute vor sich im Glase haben. *Dann Augen auf!* – und hier vor Ort überprüft, ob die Bilder tatsächlich übereinstimmen. *Es lohnt* – Sie haben es ja nicht weit.

Südliche Weinstrasse e.V., 76829 Landau/Pfalz, [www.suedlicheweinstrasse.de](http://www.suedlicheweinstrasse.de), [facebook.com/suedlicheweinstrasse](https://www.facebook.com/suedlicheweinstrasse)

Zum Wohl. Die Pfalz.

● Südliche Weinstrasse





### ◀ Die Wohn- gemeinschaft

Das hauseigene „WG Bräu“ wird auf Möbeln der 50er- und 60er-Jahre oder beim Rundlauf an der Tischtennisplatte eingenommen.

Die Wohngemeinschaft,  
Richard-Wagner-Str. 39,  
50674 Köln,  
Tel.: 0221 39760905,  
www.die-  
wohngemeinschaft.net,  
tägl. ab 15 Uhr



### ◀ Capri Lounge

In der versteckten Kellerbar mixt der Barkeeper in romantisch schummriger Atmosphäre ambitionierte Cocktail-Kreationen.

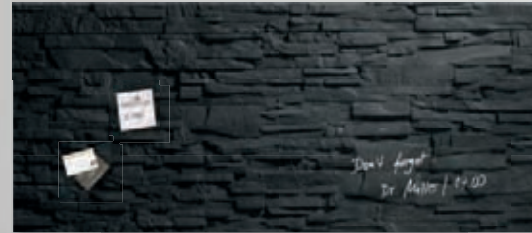
Capri Lounge,  
Benesisstr. 61,  
50672 Köln,  
Tel.: 0221 8203360,  
www.capri-lounge.com,  
Di–So 20–3 Uhr

### Die Kunstbar ▶

Im jährlichen Wechsel wird die Bar von renommierten Künstlern zu einem vorgegebenen Budget gestaltet – aktuell von Oliver Maichle.

Die Kunstbar,  
Chargesheimerplatz 1,  
50667 Köln,  
www.diekunstbar.de,  
Fr/Sa ab 20 Uhr

## Glas-Magnetboards – Designobjekte in jedem Raum.



**sigel.**  
Business with all senses.



Glas-Magnetboards art**verum**® – mehrfach international designprämiert.

## Design, das Zeichen setzt.

Glas-Magnetboards art**verum**® sind moderne Wand-Objekte mit purer Ästhetik – herausragend in Sicherheit und Qualität. Die edlen Boards mit hochglänzender Oberfläche aus Tempered Glas schweben frei vor der Wand. So wird mehrfach international prämiertes Design zum Blickfang in jedem Raum: als magnetisches Notizboard im Büro oder zu Hause, zum immer wieder neu Beschriften. Für Nachrichten, Termine und Notizen. Erhältlich in vielen Designs, Farben und Formaten.





**<Hallmackenreuther**

Dauer-in und dabei herrlich unaufgeregt: Der Name „Hallmackenreuther“ stammt von einem Lorient-

Charakter, die Einrichtung aus den 60er-Jahren.

*Hallmackenreuther, Brüsseler Platz 9, 50674 Köln, Tel.: 0221 517970, So–Fr 11–1 Uhr, Sa 11–2 Uhr*



**Em Schnörres**

Wenn kein Fußball läuft, bittet die Kölsch- und Musikbar per DJ zum Tanz. Rein kommt man auch ohne Schnörres, also Schnurrbart.

*Em Schnörres, Im Ferkulum 30, 50678 Köln, Tel.: 0221 16895 179, www.schnoerres.de, Mo–Sa ab 19 Uhr*



**<King Georg**

In der ehemaligen Milieukneipe finden heute neben dem gepflegten Barbetrieb außergewöhnliche Konzerte und Lesungen statt.

*King Georg, Sudermanstr. 2, 50670 Köln, Tel.: 0178 2514896, www.kinggeorg.de, Do 22–3.30 Uhr, Fr/Sa 22–5.30 Uhr*

MEHR ALS ESPRESSO.  
IPERESPRESSO



Iperespresso ist ein patentiertes System aus dem Hause illy, das es möglich macht, den perfekten Espresso nicht nur in der Kaffeebar zu genießen, sondern auch in den eigenen vier Wänden. Die innovativen Iperespresso Maschinen zeichnen sich neben ihrer einzigartigen Optik und der kinderleichten Bedienung besonders durch die patentierte illy Kapseltechnik aus. Dank dieser Technik, bei der durch Hyperinfusion und Emulsion der einzigartige Geschmack freigesetzt wird, ist das Ergebnis immer exzellent: Ein Espresso, der intensiv und samtig ist, gekrönt durch eine reichhaltige und lang anhaltende Crema - vom ersten Schluck bis zum letzten Tropfen. Jetzt erhältlich auf [shop.illy.com](http://shop.illy.com)

live  
happilly





◀ **Ona Mor**

Hochwertige Weine, Champagner und Cocktails werden hier im warmen Ambiente aus Holzmöbeln und gedämpftem Licht gereicht.

*Ona Mor,  
Roonstr. 94,  
50674 Köln,  
Tel.: 0221 16874524,  
www.onamor.de,  
So–Mo 20–1 Uhr,  
Di–Sa 20–2 Uhr*



▲ **Shepherd**

Über 200 Cocktails, darunter viele Eigenkreationen, stehen auf der Karte dieser vom Kolonialzeit-Hotel „Shepherd“ in Kairo inspirierten Bar.

*Shepherd,  
Rathenauplatz 5,  
50674 Köln,  
Tel.: 0221 3310994,  
www.shepherd.de,  
Mo–Sa 20–3 Uhr,  
So 20–1 Uhr*

▶ **Rosebud**

Im schnelllebigen Kölner Nachtleben gehört das „Rosebud“ zu den Klassikern. Der Grund dafür sind solide Cocktails und ein guter Service.



*Rosebud,  
Heinsbergstr. 20,  
50674 Köln,  
Tel.: 0221 2401455,  
www.rosebud.de,  
Mo–Do 21–2 Uhr,  
Fr/Sa 21–3 Uhr*

VÖSLAUER

WER  
JUNG  
BLEIBEN  
WILL  
MUSS  
FRÜH  
DAMIT  
ANFANGEN.

■ COLOGNE DESIGN WEEK BARS

**Spirits Bar ▶**

Die „Spirits Bar“ wurde beim Bar Convent 2013 als beste Bar und für das beste Barteam Deutschlands ausgezeichnet.



*Spirits Bar,*  
Engelbertstr. 63,  
50674 Köln,  
Tel.: 0221 20538044,  
www.spiritsbar.de,  
Mo-Do 20-2 Uhr,  
Fr/Sa 20-3 Uhr

**Zum  
scheuen Reh ▼**

Der Musikclub tritt an, um das kulturelle Leben der Stadt mit Konzerten, DJ- und Live-Acts sowie Fußball anzureichern.

*Zum scheuen Reh,*  
Hans-Böckler-Platz 2,  
50672 Köln,  
Tel.: 0177 8875840,  
www.zum-scheuen-reh.de,  
Mo-Do 17-2 Uhr,  
Fr/Sa 17-5 Uhr



**◀ Shibuya  
Lounge**

Im Winter wird das „Café Franck“ am Wochenende zur „Shibuya Lounge“ und u.a. Hans Nieswandt tritt an die Plattenteller.

*Shibuya Lounge,*  
Eichendorffstr. 30,  
50825 Köln,  
Tel.: 0221 7167210,  
www.cafe-franck.de,  
Fr/Sa ab 19 Uhr



*I like, I do*

DEUTSCHLAND HAT WIEDER FLAIR.



DAS MODEMAGAZIN AUS ITALIEN.  
AUFREGEND. SELBSTBEWUSST. ELEGANT.

**flair**

WWW.FLAIR-MAGAZIN.DE  
ABO@FLAIR-MAGAZIN.DE

### ▼ DESIGN POST

Die Design Post beschäftigt sich mit der 100-jährigen Geschichte der Bogenhalle. Eine Ausstellung stellt Postgeschichte, Architektur und Design in Zusammenhang.  
*Design Post Köln, Deutz-Mülheimer Str. 22a, 50679 Köln, Tel.: 0221 690650, www.designpostkoeln.de, Mo, 13.1.–Fr, 17.1. 9–20 Uhr, Sa, 18.1.+So, 19.1. 10–18 Uhr*



© Boffi

### ▲ BOFFI

Produktneuheiten mit neuen Materialien und Oberflächen wie „Xila“ von Luigi Massoni sowie Piero Lissonis „Aprile“ stehen bei Boffi im Mittelpunkt.  
*Boffi Köln, Spichern Höfe, Spichernstr. 8, 50672 Köln, Tel.: 0221 94969966, www.boffi-koeln.com, Cocktail 14.1. ab 19 Uhr, 13.–19.1. 10–20 Uhr*



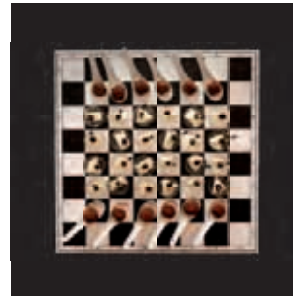
### ALLE METALLE ▶

Design aus Bunt- und Edelmetallen: Trademark Publishing zeigt in Kooperation mit TÖNDEL Interior Design Möbel und Accessoires u.a. von Sebastian Herkner und Konstantin Grcic. *Bayenstraße 65, 5. Stock, www.toendel.de, 13.–19.1. Mo 12–18 Uhr, Di–Sa 12–20 Uhr, So 12–18 Uhr, Cocktail 13.1. 18 Uhr – by invitation only*



### ▲ Dada CUCINA

by Pfannes & Virnich  
 Dada stellt neue Kollektionen bei Pfannes & Virnich vor und bietet den Modellen „Banco“, „Tivali“, „Hi-Line 6“, „Trim“ und „INDada“ eine Bühne.  
*Dada CUCINA by Pfannes & Virnich, Hohenstaufenring 42, 50674 Köln, Tel.: 0221 88899930, www.dada-cucina.de. 13.–18.1.: Mo–Fr 11–19 Uhr, Sa 11–18 Uhr, Cocktail 14.1. 19–23 Uhr*



*immer wieder ein Genuss. Kirberg Catering\*. Fine Food. Fine Time.*

\* mehrfach ausgezeichnet – z.B. mit dem LECA Award 2012 in Gold, dem Caterer des Jahres 2010 und der Nominierung zum Caterer des Jahres 2013.

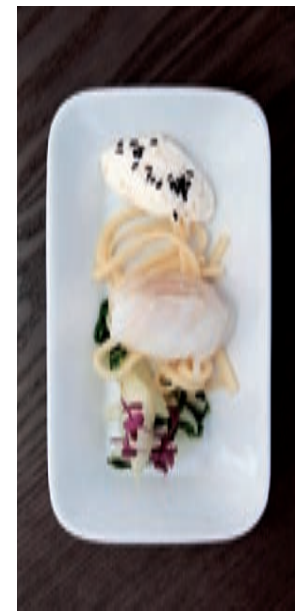




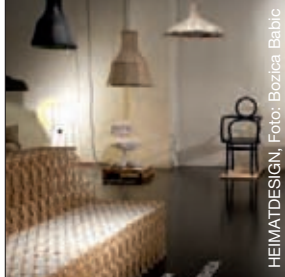
Foto: Wolfgang Burat



„Tjirp“, Cas Moor for Design Affairs, Kask

### DESIGN PARCOUR EHRENFELD >

Ein Mix aus Ausstellungen, Events und Happenings, verteilt über das Kreativquartier Ehrenfeld. Zu sehen sind u. a. die Parkettleie von Daniel Tschannen im Fotoatelier Peter Blum & Melanie Fredel sowie Filz- und Lichtobjekte von Siba Sahabi bei SALON ZWEI.  
13.–19. 1.: Alle Events und Öffnungszeiten unter [www.d-q-e.net](http://www.d-q-e.net)



HEIMATDESIGN, Foto: Bozica Babic

### ▲ DESIGNERS FAIR

Auch in diesem Jahr bespielt DESIGNERS FAIR die DQE-Halle mit ausgewählten Gestalterinnen und Gestaltern wie Freiformat, FREMDFORM, halloessen, Rohstoff Design, STALLBERG, STÜCKGUT, watwha u. v. m.  
DESIGNERS FAIR, DQE-Halle, Heliosstr. 35–37, 50825 Köln, [designersfair.de](http://designersfair.de), 13.–19. 1.:  
Mo–Sa 12–21 Uhr, So 12–18 Uhr



© Giorgetti „HUG“

### < GIORGETTI ATELIER

In intimer und privater Atmosphäre präsentiert das Giorgetti Atelier mit seinen hochwertigen Kollektionen moderne Designkultur made in Italy.  
Giorgetti Atelier, Kaiser-Wilhelm-Ring 30–32, 50672 Köln, Tel.: 0221 12071851, [www.giorgetti.de](http://www.giorgetti.de), 13.–18. 1.: Mo–Fr 10–20, Sa 10–18 Uhr, Cocktail 14. 1. 18–21 Uhr

# DIGITALE WANDMALEREI

## FÜR JEDE OBERFLÄCHE\*

WEITERE INNOVATIVE LÖSUNGEN:

DIGITALDRUCKTAPETEN

AKUSTIKSYSTEME

TEXTILE  
WANDBESPANNUNGEN

TRENNWÄNDE

FRAMES

LEIT- UND  
ORIENTIERUNGSSYSTEME

GD=group®

\*Nutzen Sie das einzigartige, patentierte Verfahren für die direkte und permanente Übertragung von digitalen Bildern auf nahezu allen Oberflächen in jeder Größe.

[www.gd-group.eu/interior](http://www.gd-group.eu/interior)

Oder Sie besuchen uns auf der EUROSHOP 2014 in Düsseldorf, vom 16 – 20 Februar: Halle 9, Stand C17



SINCE  
1993

20 YEARS

GD:group AG | Adlerstraße 12 | 14774 Brandenburg a.d. Havel  
T +49 33 81. 79 777 0 | F +49 33 81. 79 777 77 | [office@gd-group.eu](mailto:office@gd-group.eu)





### ◀ MOLteni&C

Molteni&C präsentiert das neue System begehbarer Kleiderschränke „Gliss Walk-In“ mit innovativen Projekteigenschaften und Ausführungen.

*Pfannes & Virnich, Hohenstaufenring 39, 50674 Köln, Tel.: 0221 9923340, www.pfannes-virnich.de, www.molteni.it. 13. – 18.1.: Mo–Fr 11–19 Uhr, Sa 11–18 Uhr*

### ◀ LAMBERT

Bei der imm cologne gewährt Lambert Einblicke in die neue Frühjahrskollektion 2014. Am 14.1. lädt der Flagshipstore zu einer Weinausstellung in Kooperation mit der Weinhandlung Vin de Cologne. *Lambert, Kaiser-Wilhelm-Ring 24, 50672 Köln, Tel.: 0221 2921650, www.lambert-home.de, 13.1. + 15.1. – 17.1. 10–20 Uhr, Cocktail 14.1. 10–22 Uhr, Sa, 18.1. 10–19 Uhr*

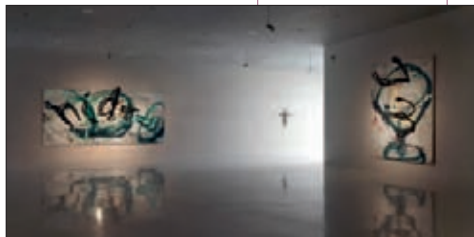


© Rolf Sachs/Foto: Byron Slater

### ▲ ROLF SACHS „TYPISCH DEUTSCH?“

Ein Gartenzwerg in Bergmannskluft aus Anthrazitkohle gemeißelt oder ein in Bronze gegossener Bücherturm aus Werken deutscher Geistes- und Naturwissenschaftler. Diese und andere Arbeiten hat Rolf Sachs exklusiv für die Ausstellung kreiert.

*MAKK, An der Rechtschule 1, 50667 Köln, Tel.: 0221 22123860, www.museenkoeln.de, zur imm cologne: 14. – 19.1. 11–21 Uhr*



◀ **ArtyFarty Gallery**

Die Galerie für junge und urbane Kunst zeigt monatlich wechselnde Ausstellungen von Künstlern wie Doma, Fase u. v. m.

ArtyFarty Gallery, Maastrichter Str. 49, 50672 Köln, [www.artyfarty-gallery.com](http://www.artyfarty-gallery.com), Mo–Fr 2–18 Uhr, Sa 12–16 Uhr

▲ **Kolumba**

Der Neubau von Peter Zumthor vereint Kriegsruine, moderne Architektur und die Geschichte der abendländischen Kultur.

Kolumbastr. 4, 50667 Köln, Tel.: 0221 9331930, [www.kolumba.de](http://www.kolumba.de), tägl. außer dienstags 12–17 Uhr

**Kranhäuser ▶**

Die drei L-förmigen Hochhäuser am Kölner Rheinauhafen stammen von dem Aachener Architekten Alfons Linster und dem Hamburger Büro Bothe, Richter, Teherani (BRT).  
Kranhäuser, Im Zollhafen, 50678 Köln, [www.kranhaus1.de](http://www.kranhaus1.de)



◀ **Museum Ludwig**

Eines der bedeutendsten europäischen Museen für die Kunst des 20. und 21. Jahrhunderts.

Heinrich-Böll-Platz, 50667 Köln, Tel.: 0221 22126165, [www.museum-ludwig.de](http://www.museum-ludwig.de), Di–So 10–18 Uhr

# NEU: Deutsche Ausgabe!

**JETZT in der neuen domus**

DAS ERHABENE ALS GESTALTUNGSPRINZIP IN ARCHITEKTUR, DESIGN, KUNST  
Köln, D: **Immanuelkirche** mit Gemeindezentrum von **Sauerbruch Hutton**  
Andreas Denk beschreibt die zeitgenössische Basilika  
Leipzig: Eine **Sporthalle** als edler Baustein im Grünen von **Schulz & Schulz Architekten**  
Ghana: Gesamtkunstwerk aus rauem Beton von Carsten Höller und Marcel Odenbach: **Das Schildkrötenhaus**  
Indien: **Architektur** zur Gründung einer Nation, wegweisend konstruiert von **Mahendra Raj**. Ariel Huber fotografierte die Gebäude, Hans Ulrich Obrist sprach mit dem genialen Bauingenieur.  
Lancashire, GB: **Brockholes Besucherzentrum** von Adam Khan Architects. Massimo Curzi beschreibt die Häuser auf Stelzen am Wasser.  
**Gesellschaftsutopie** im Design: **Philip Ursprung** über Industriedesign der DDR. Diskurs: **Annamarie Jaeggi** zum Verhältnis von Museum und Archiv **Massimiliano Gioni** über Carsten Höller und sein Afrika  
Lieblingsbücher von **Patricia Urquiola**



**1 JAHR (6 AUSGABEN) domus FÜR € 50 NOW!**  
[www.domus-abo.de](http://www.domus-abo.de)

Jetzt im Abo bestellen:  
[www.domus-abo.de](http://www.domus-abo.de)

**domus**, die *IKONE* unter den **ARCHITEKTURZEITSCHRIFTEN** nun auf Deutsch mit lokalen Beiträgen





**◀ KAP Forum**  
Die „KAP-Community“, bestehend aus u. a. Alape, Dornbracht und Zehnder, präsentiert sich an neuer Adresse in der Rotonda. **KAP Forum, Salierring 32, 50677 Köln, Tel.: 0221 9920290, www.kap-forum.de, Mo–Do 10–18 Uhr, Fr 10–16 Uhr**

**KölnTriangle ▶**

Die Panoramaplatform in über 100 Metern Höhe ist berühmt für den schönsten Blick auf den Dom. **KölnTriangle, Ottoplatz 1, 50679 Köln, Tel.: 0221 355004100, www.koelntriangle.de, Mo–Fr 12–18 Uhr, Sa, So und Feiertage 10–18 Uhr**



**◀ Wallraf-Richartz-Museum**  
Das älteste Museum der Stadt Köln zeigt mittelalterliche Kunst des 16. und 17. Jahrhunderts. **Wallraf-Richartz-Museum, Obenmarspforten, 50667 Köln, Tel.: 0221 22121119, www.wallraf-museum.de, Di–So 10–18 Uhr, Do 10–21 Uhr, Feiertage 10–18 Uhr**

**Richterfenster im Dom ▼**  
Mit den berühmten Pixeln von Gerhard Richter auf dem Südquerfenster zog moderne Kunst in den Kölner Dom ein. Von außen und von innen zu bestaunen.  
**Kölner Dom, Domkloster 4, 50667 Köln, Tel.: 0221 17940530, www.koelner-dom.de, 6–19.30 Uhr (November–April) 6–21 Uhr (Mai–Oktober)**



© Raimond Spekking/CC-BY-SA-3.0 (via Wikimedia Commons)

**H.O.M.E. VOLVO VIP-Shuttle**

Mit Sicherheit ans Ziel: Auch 2014 bewegt sich der **H.O.M.E.** Volvo VIP-Shuttle durch Köln und zu den Highlights der Designwoche. Die Flotte mit den aktuellen Volvo Modellen startet exklusiv an der Design Post und rotiert zwischen neun Design-Stationen: von Montag bis Sonntag immer zwischen 15 und 21 Uhr.



**H.O.M.E. VOLVO VIP-Shuttle-Fahrplan:**  
Montag bis Sonntag, 13.–19. Januar 2014: 15–21 Uhr

- 1 Start:** Design Post Köln  
Deutz-Mülheimer-Straße 22a, 50679 Köln
- 2 Messe imm cologne**  
Messeplatz 1, 50679 Köln  
**H.O.M.E.**-Lounge im Übergang Passage Halle 2.2–3.2 Nord
- 3 MAKK – Museum für Angewandte Kunst Köln, „typisch deutsch?“**  
An der Rechtschule, 50667 Köln
- 4 Pfannes & Virmich Molteni & Dada**  
Hohenstaufenring 39&42, 50674 Köln
- 5 Ligne Roset**  
Hohenstaufenring 57, 50674 Köln
- 6 Pesch Wohnen**  
Kaiser-Wilhelm-Ring 22, 50672 Köln
- 7 Giorgetti Atelier**  
Kaiser-Wilhelm-Ring 30–32, 50672 Köln
- 8 Natuzzi**  
Hohenzollernring 79–83, 50672 Köln
- 9 Ultramarin im Alten Gaswerk**  
Widdersdorfer Straße 190, 50825 Köln

**MY LIFE  
DESIGN  
STORIES**

**Poliform**

IMM Cologne - 13/19.01.2014 - Hall 11.1 - Stand E011 D010