

# KICK-OFF MIT PERSÖNLICHKEIT

Zum Deutschlandstart des neuen CUPRA Ateca feierte **H.O.M.E.** zusammen mit Schauspielern, Musikern und weiteren Prominenten exklusiv in Berlin. Die Stimmung des Abends beweist: Sportlichkeit, Sophistication und Design des charakterstarken SUVs treffen den Zeitgeist der illustren Gäste



Traumstart: Der neue CUPRA Ateca würde im exklusiven Ambiente eines leer stehenden U-Bahn-Tunnels unter dem Potsdamer Platz vorgestellt



Team CUPRA: Bernhard Bauer, Jens Scheele, Johannes Fleck und Giuseppe Fiordispina (v.l. n. r.)



Moderatorin Sonya Kraus und Medienmann Andreas Türck genossen den Abend



CUPRA Logo, Wabengitter und Voll-LED-Scheinwerfer definieren die markante Front des SUVs



Influencerin Leonie Hanne strahlte durch den Event



Präsentierten stolz ihren neuen Schützling: Giuseppe Fiordispina, Sabine Stromberger und Melanie Stöckl von CUPRA



Das Design des 300-PS-SUVs beweist auch am skulpturalen Heck mit seinen strahlenden Voll-LEDs Persönlichkeit



Feierten den CUPRA Ateca: Jochen Schropp, Gerrit Klein und Simon Böer



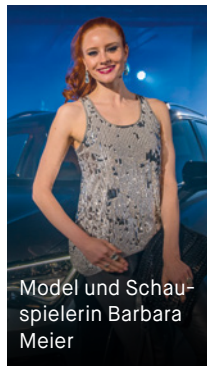
Beim Deutschland-Launch dabei: Schauspieler August Wittgenstein, David Kross und Ken Duken



Schauspieler und Sänger Jimi Blue Ochsenknecht im Interview



Ken Duken, Marisa Leonie Bach und August Wittgenstein vor dem CUPRA Ateca



Model und Schauspielerin Barbara Meier

**GEWINNEN SIE MIT H.O.M.E. EIN WOCHENENDE MIT DEM CUPRA ATECA IN BARCELONA**

**TEILNAHMEBEDINGUNGEN AUF SEITE 137**

KRAFTSTOFFVERBRAUCH CUPRA ATECA, INNERORTS: 8,9 L/100 KM, AUSSERORTS: 6,3 L/100 KM, KOMBINIERT: 7,3 L/100 KM; CO<sub>2</sub>-EMISSION, INNERORTS: 202 G/KM, AUSSERORTS: 143 G/KM, KOMBINIERT: 165 G/KM; CO<sub>2</sub>-EFFIZIENZKLASSE: D



Schauspieler Tom Beck



Schauspieler Jan Sosniok und Nadine Möllers